

三陽機車 『風50 EFi』 回收設計說明手冊

1. 手冊目的及範圍

1.1 目的 (Purpose)

本手冊的目的主要是提供三陽機車『風50 EFi』各部件之回收設計方式的說明，以提高零組件材料的再使用及回收的可能性，作為回收業者執行回收作業的參考依據。

1.2 本手冊適用產品

(1) 風 50 EFi - HP05US



2. 回收設計作業程序

現今機車設計除了考量安全，排放，能耗外，回收評估也成為設計的重要準則，因此需要於設計階段進行回收可行性之評估。SYM為了滿足車輛的回收設計需求，每一輛機車之零組件及材料皆依照 ISO 22628評估其再使用、回收、及回復的可能性，並於設計審查階段確定所有零件之可回收及可再利用的方式，發行相關圖面及文件，藉由此評估方式以提昇機車之回收材料的可能性。

2.1 回收之可能性的定義

為了清楚的進行零件及材質之評估，有關回收可能性之評估的定義之說明如下：

- (1) 再使用 (re-use)：任何程序使廢棄車輛的零部件用於原始目的，稱為再使用。
- (2) 回收 (recycling)：經過再製造(reprocessing)使廢車輛的零件或材質，用於原始目的或其他目的，但不包括產生能源。
- (3) 再生 (recovery)：經過再製造(reprocessing)使廢車輛的零件或材質，用於原始目的或其他目的，包括產生能源。
- (4) 能源回復 (energy recovery)：廢車輛的零件或材質，經過再製造(reprocess)，以產生原目的之材質或其他新的材質，並包括產生能源。

2.2 材質分類說明

有關車輛材質的分類，將依照ISO 22628分為七類，包括：

- (a) 金屬、
- (b) 聚合物、
- (c) 彈性體、
- (d) 玻璃、
- (e) 流體、
- (f) 有機天然材料、及
- (g) 其他（無法被分解的，如混合物或無法分解的電機電子零件）等七大類。

2.3 回收之處理方式的定義

為了清楚的進行零件及材質之回收作業，有關回收之處理方式的定義說明如下：

- (1) 一般拆解後回收：可回收的零部件利用簡單的工具、以人工方式進行拆解，即可達成回收的目的。
- (2) 粉碎後回收：經過拆解後的零部件，需經過粉碎的程序，方能達成回收的目的。
- (3) 燃燒處理：經過拆解後的零部件，無法直接回收利用、或粉碎處理者，則利用燃燒方式產生能源。
- (4) 特殊拆解或專業拆解後回收：經過拆解後的零部件，需利用特殊設備、或由專業人士進行拆解，方能達成回收的目的。
- (5) 廢棄：不能回收之零部件，則以報廢處理。

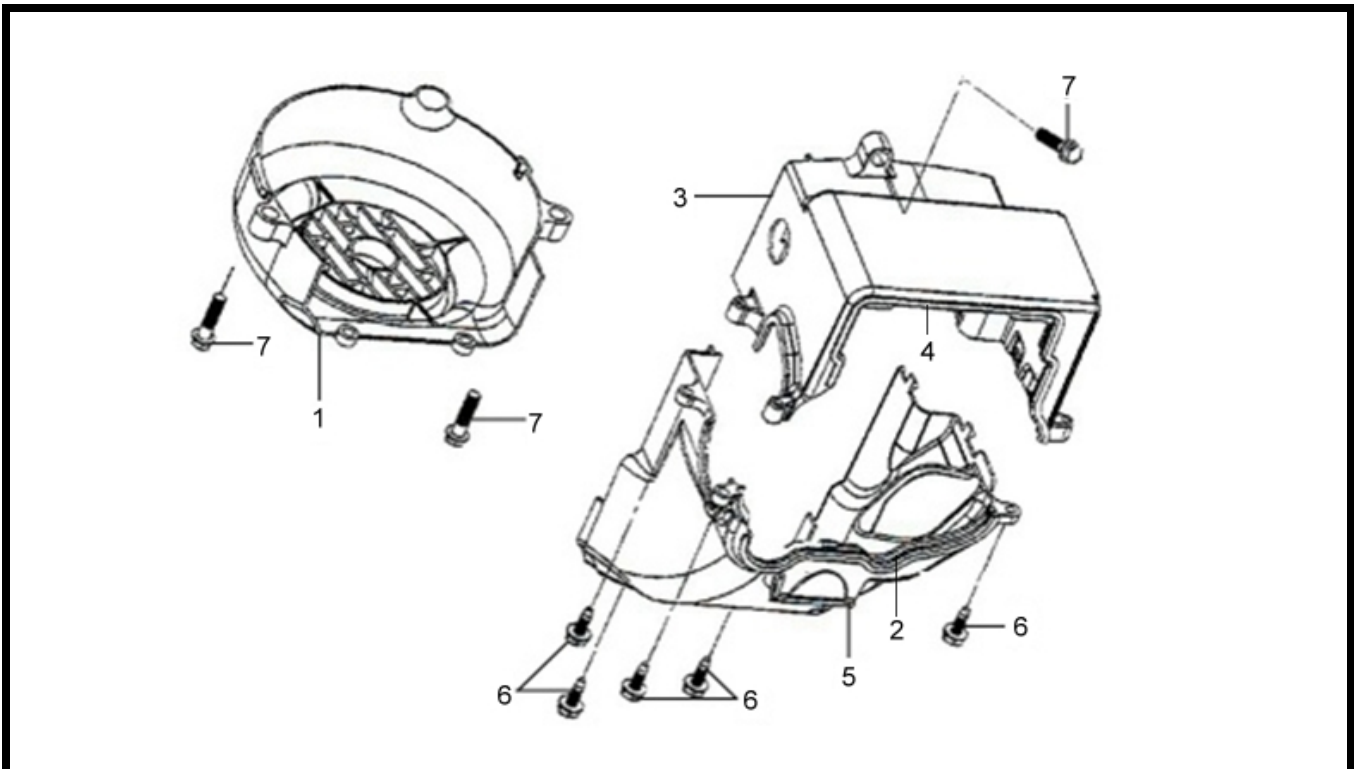
3. 回收設計說明

本手冊所提供的拆解程序，係以 風 50 EFi 設計資料所提供的拆解實務作為考量及依據，原則上以人工拆解方式為主要說明之依據。如果可能，其拆解順序可依現有之拆解及回收技術重新考量。

在拆解程序的設計中，為考量拆解的順序性、人工拆解作業的安全性及可行性，將整套拆解步驟分成「引擎部品」，及「車架部品」說明如下：

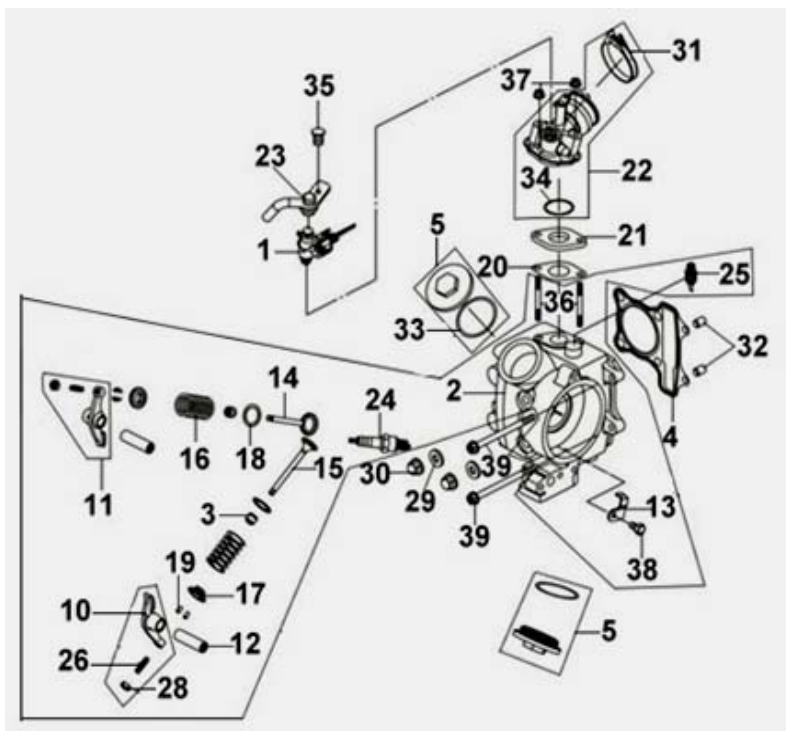
引擎部品目錄 CONTENTS-ENGINE GROUP	
E01	罩蓋總成 SHROUD ASSY
E02	汽缸頭 CYLINDER HEAD
E03	汽缸總成 CYLINDER ASSY
E04	汽缸頭左側蓋總成 L. HEAD SIDE COVER ASS'Y
E05	曲軸 CRANK SHAFT
E06	左曲軸箱蓋總成 L. CRANK CASE COVER ASSY
E07	右曲軸箱蓋 R CRANK CASE COVER
E08	左曲軸箱 L CRANK CASE
E09	油泵總成 OIL PUMP ASSY
E10	滑動驅動盤總成 MOVABLE DRIVE FACE ASSY
E11	驅動盤總成 DRIVEN PULLEY ASSY
E12	變速箱蓋 MISSION COVER
E13	離合器外套總成 STARTING CLUTCH OUTER ASSY
E14	交流發電機總成 AC. GEN. ASSY
E15	節流體 THROTTLE BODY ASSY

車架部品目錄 CONTENTS-FRAME GROUP	
F01	前擋板.前內箱蓋總成 FR. COVER&INNER BOX
F02	前把手蓋 FR. HANDLE COVER
F03	把手.後視鏡 HANDLE&BACK MIRROR
F04	前避震器組 FR. FORK SET
F05	前輪 FR. WHEEL
F06	方向燈.下導流 WINKER&FR. UNDER SPOILER
F07	車體蓋.後燈總成 BODY COVER&TAIL LIGHT
F08	腳踏板 FLOOR PANEL
F09	油箱 FUEL TANK
F10	配線 WIRE HARNESS
F11	側蓋.後握把 SIDE COVER&RR. GRIP
F12	座墊.行李箱 SEAT&LUGGAGE BOX
F13	後輪總成 RR. WHEEL ASSY
F14	後架固定架 RR. CARRIER BRAKET
F15	主腳架總成 MAIN STAND ASSY
F16	車台 FRAME BODY
F17	空氣濾清器總成 AIR/C ASS' Y
F18	排氣管 MUFFLER ASSY



品 名			數 量	材質 分類	回收/再利用 處理方式
1	冷卻風扇蓋	FAN COVER COMP	1	b	R2
2	引擎罩蓋 A 密封條	SHROUD A SEAL	1	c	R3
3	罩蓋 A 總成	SHROUD A ASSY	1	b	R2
4	引擎罩蓋 B 密封條	SHROUD B SEAL	1	c	R3
5	罩蓋 B 總成	SHROUD B ASSY	1	b	R2
6	攻絲螺釘 5X16	TAP SCREW 5X16	5	a	R1
7	緣面螺栓(白鋅)6X20	FLANGE BOLT SH 6X20	3	a	R1

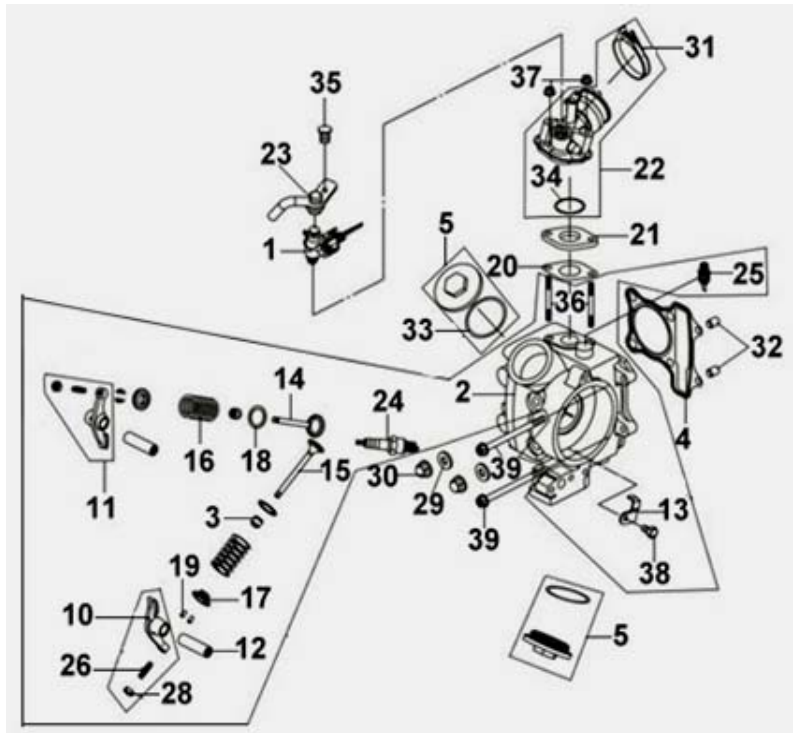
*材質分類：(a)金屬 (b)聚合物 (c)彈性體 (d)玻璃 (e)流體 (f)有機天然材料 (g)其他
 **回收處理方式：(R1)一般拆解後回收 (R2)粉碎後回收 (R3)燃燒處理 (R4)特殊拆解或專業拆解後回收 (Lf)廢棄



品 名			數 量	材質 分類	回收/再利用 處理方式
1	燃料噴射器	FUEL INJECTOR	1	a	R1
2	汽缸頭	CYLINDER HEAD COMP	1	a	R1
3	氣門桿油封	VALVE STEM SEAL	4	a	R1
4	汽缸頭墊片	CYLINDER HEAD GASKET	1	a	R1
5	汽門調整孔蓋總成	TAPPET ADJ. HOLE CAP ASSY	2	a	R1
10	門閥搖臂	VALVE ROCKER ARM	2	a	R1
11	門閥搖臂總成	VALVE ROCKER ARM ASSY	2	a	R1
12	門閥搖臂軸	ROCKER ARM SHAFT	2	a	R1
13	固定片	CAM SHAFT SETTING PLATE	1	a	R1
14	進氣門閥	INLET VALVE	1	a	R1
15	排氣門	EXH. VALVE	1	a	R1
16	外門閥彈簧	VALVE OUTER SPRING	2	a	R1
17	內門閥彈簧座	IN. VALVE SPRING RETAINER	2	a	R1
18	油環 9.0X1.6	O-RING 9.0X1.6	2	c	R3
19	門閥栓組	VALVE COTTER SET	1	a	R1
20	化油器絕熱板緣片	CARB.INSULATOR GASKET	1	g	Lf
21	化油器絕緣片	CARB.INSULATOR	1	g	Lf
22	進氣管總成	INLET PIPE ASSY	1	a	R1
23	燃料噴注杯	FUEL INJECTOR CUP	1	a	R1
25	汽缸頭溫度感知器	CYL. HEAD TEMPE	1	a,b	R2

*材質分類：(a)金屬 (b)聚合物 (c)彈性體 (d)玻璃 (e)流體 (f)有機天然材料 (g)其他

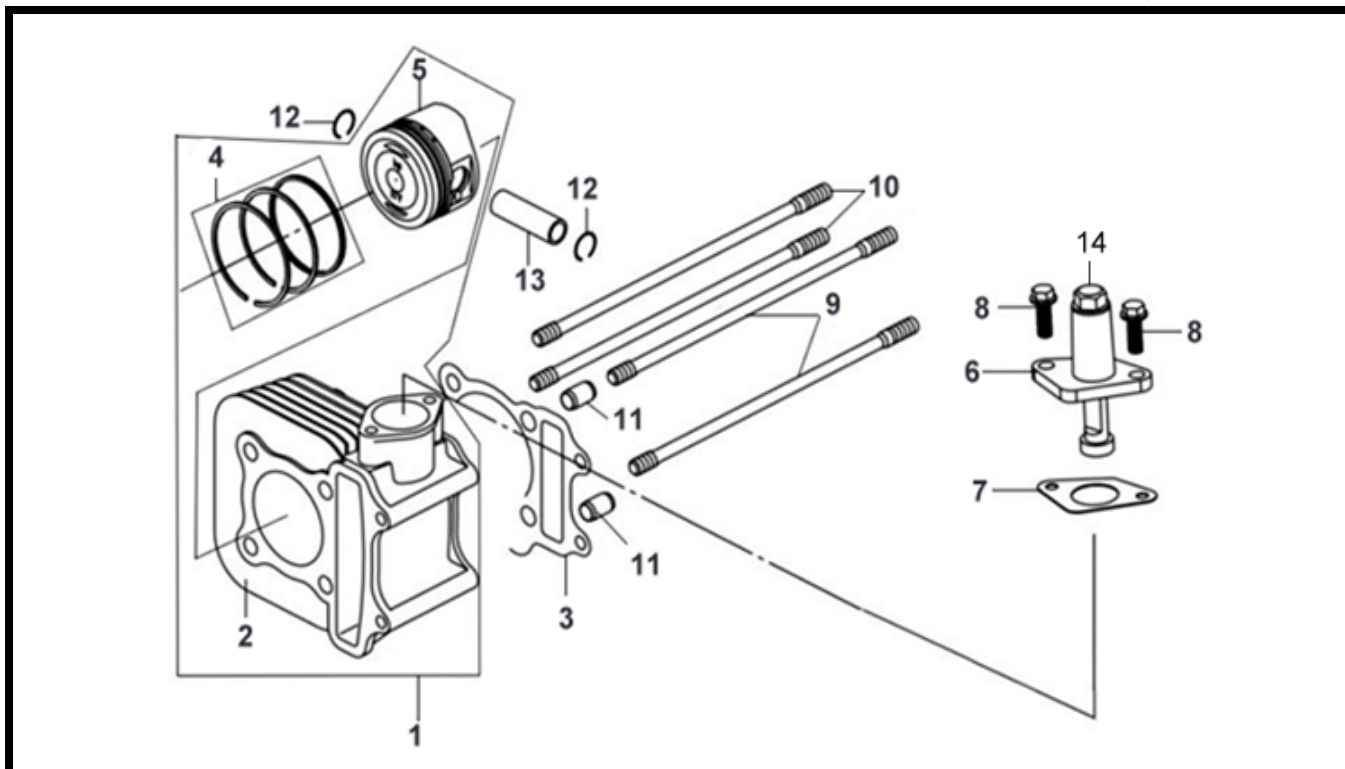
**回收處理方式：(R1)一般拆解後回收 (R2)粉碎後回收 (R3)燃燒處理 (R4)特殊拆解或專業拆解後回收 (Lf)廢棄



品 名			數量	材質分類	回收/再利用處理方式
26	閥門調整螺絲	TAPPET ADJUSTING SCREW	2	a	R1
28	閥門調整螺帽	TAPPET ADJUSTING NUT	2	a	R1
29	油封墊圈A 6MM	SEALING WASHER 6MM	2	c	R3
30	螺帽 6MM	CAP NUT 6MM	2	a	R1
35	緣面螺栓(五彩)6X16	FLANGE BOLT 6X16	1	a	R1
36	雙頭螺栓(白鋅) 6X50	STUD BOLT 6X50	2	a	R1
37	緣面螺帽 6MM	FLANGE NUT 6MM	2	a	R1
38	緣面螺栓 6X10	SH FLANGE BOLT 6X10	1	a	R1
39	緣面螺栓(白鋅)6X80	FLANGE BOLT SH 6X80	2	a	R1

*材質分類：(a)金屬 (b)聚合物 (c)彈性體 (d)玻璃 (e)流體 (f)有機天然材料 (g)其他

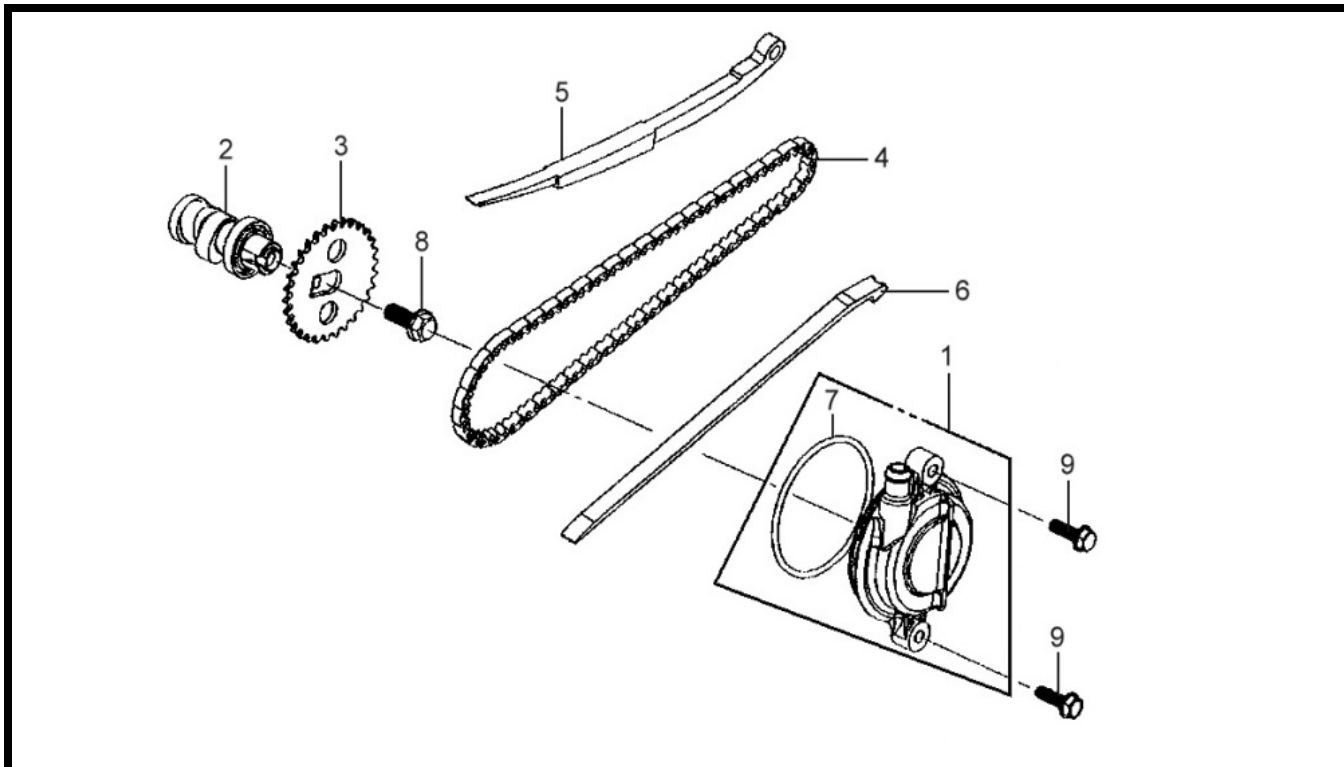
**回收處理方式：(R1)一般拆解後回收 (R2)粉碎後回收 (R3)燃燒處理 (R4)特殊拆解或專業拆解後回收 (Lf)廢棄



品 名			數 量	材質 分類	回收/再利用 處理方式
1	汽缸整組	CYLINDER ASSY.	1	a	R1
2	汽缸單體	CYLINDER	1	a	R2
3	汽缸墊片	CYLINDER GASKET	1	g	Lf
4	活塞環(陶瓷汽缸)	PISTON RING SET	1	a	R1
5	活塞(陶瓷)	PISTON	1	a	R1
6	張力器桿總成	TENSIONER LIFTER ASSY	1	a	R1
7	鏈條調整墊片	CAM CHAIN ADJUSTER GASKET	1	g	Lf
8	螺絲 6X16	FLANGE BOLT SH 6X16	2	a	R1
9	雙頭螺栓 B	CYLINDER STUD BOLT B	2	a	R1
10	雙頭螺栓 A	CYLINDER STUD BOLT A	2	a	R1
11	固定梢 10X14	DOWEL PIN 10X14	2	a	R1
12	活塞梢環夾	PISTON PIN CLIP	2	a	R1
13	活塞梢 7X10X29.2	PISTON PIN	1	a	R1
14	張力器調整螺絲	ADJUSTER BOLT	1	a	R1

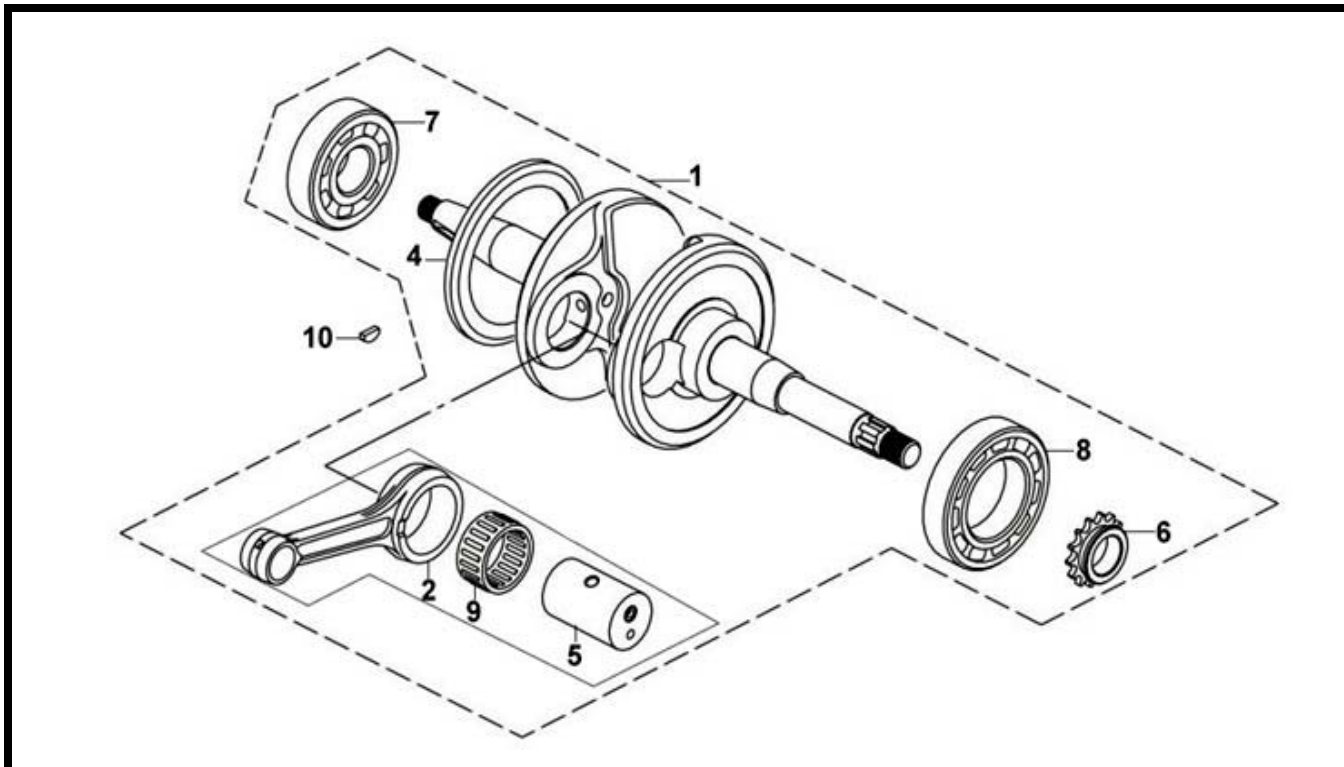
*材質分類：(a)金屬 (b)聚合物 (c)彈性體 (d)玻璃 (e)流體 (f)有機天然材料 (g)其他

**回收處理方式：(R1)一般拆解後回收 (R2)粉碎後回收 (R3)燃燒處理 (R4)特殊拆解或專業拆解後回收 (Lf)廢棄



品 名			數量	材質分類	回收/再利用處理方式
1	汽缸頭左側蓋總成	CYL. HEAD L SIDE COV. ASSY	1	a	R1
2	凸輪軸	CAM SHAFT COMP	1	a	R1
3	凸輪軸齒輪	CAM SPROCKET	1	a	R1
4	凸輪軸鏈條/78LE	CAM CHAIN SCR040SDHX78LE	1	a	R1
5	凸輪鏈條張力器	CAM CHAIN TENSIONER	1	b	R2
6	凸輪鏈條導件	CAM CHAIN GUIDE COMP	1	b	R2
7	油環 67X2.5	O-RING 67X2.5	1	c	R3
8	螺絲8X16	FLANGE BOLT 8X16	1	a	R1
9	緣面螺栓(白鋅)6X20	FLANGE BOLT 6X20	2	a	R1

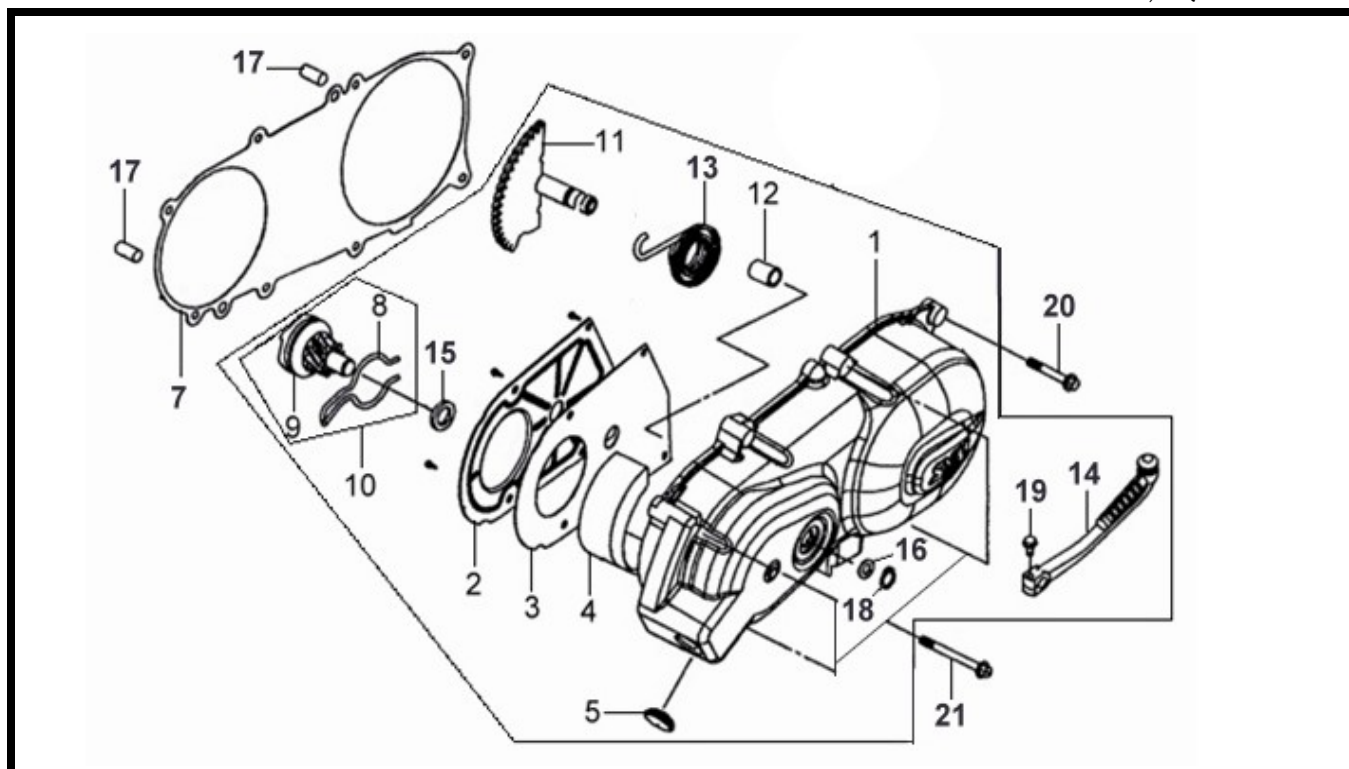
*材質分類：(a)金屬 (b)聚合物 (c)彈性體 (d)玻璃 (e)流體 (f)有機天然材料 (g)其他
 **回收處理方式：(R1)一般拆解後回收 (R2)粉碎後回收 (R3)燃燒處理 (R4)特殊拆解或專業拆解後回收 (Lf)廢棄



品 名			數 量	材質 分類	回收/再利用 處理方式
1	曲軸	CRANK SHAFT COMP	1	a	R1
2	連桿	CONNECTING ROD	1	a	R1
4	右曲軸側板	R CRANK SIDE PLATE	1	a	R1
5	曲軸梢	CRANK PIN COMP	1	a	R1
6	時規齒輪	TIMING SPROCKET	1	a	R1
7	軸承 6901Z	RADIAL BALL BRG. 6901Z	1	a	R1
8	軸承6903 C3	RAD. BALL BEARING 6903 C3	1	a	R1
9	連桿軸承	BRG. CON-ROD BIG. END	1	a	R1
10	固定梢	WOODRUFF KEY	1	a	R1

*材質分類：(a)金屬 (b)聚合物 (c)彈性體 (d)玻璃 (e)流體 (f)有機天然材料 (g)其他

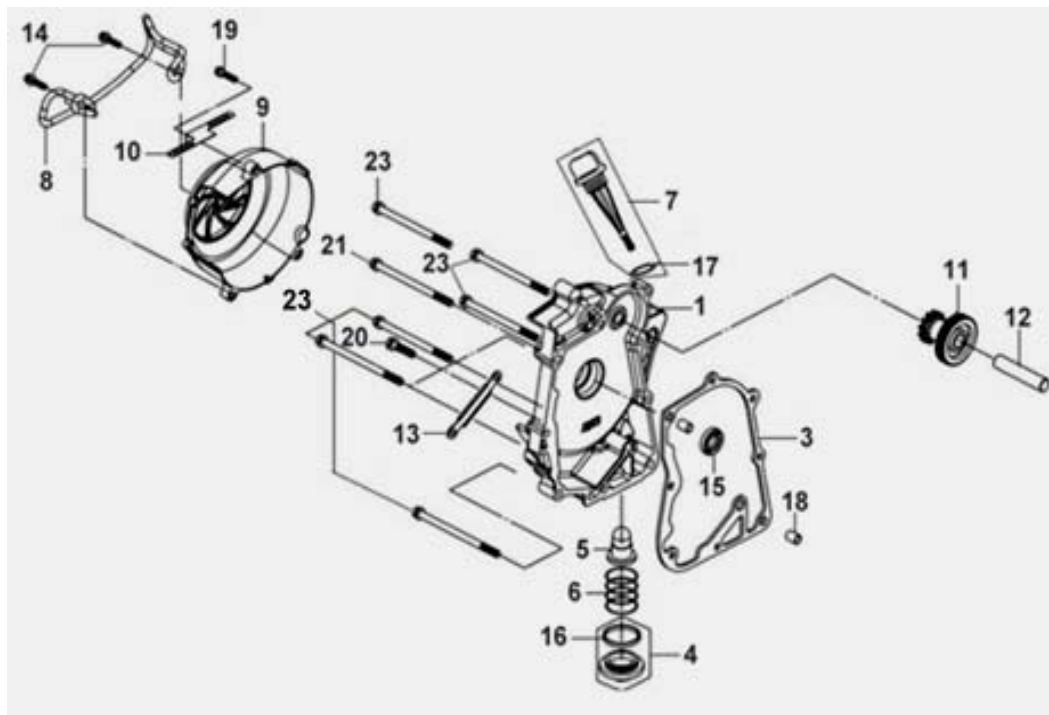
**回收處理方式：(R1)一般拆解後回收 (R2)粉碎後回收 (R3)燃燒處理 (R4)特殊拆解或專業拆解後回收 (Lf)廢棄



品 名			數量	材質 分類	回收/再利用 處理方式
1	左曲軸箱蓋	L.CRANK CASE COVER	1	b	R2
2	左曲軸箱蓋板	L SIDE COVER PLATE	1	a	R1
3	左曲軸箱蓋板墊片	L. COVER PLATE GASKET	1	g	Lf
4	左側蓋海棉	L. SIDE COVER ELEMENT	1	g	Lf
5	左側蓋塞子	L.SIDE COVER PANEL	1	b	R2
7	左曲軸箱蓋墊片	L. CRANK CASE COVER GASKET	1	g	Lf
8	起動齒輪磨擦彈簧	KICK DRIVEN GEAR SPG.	1	a	R1
10	起動惰齒輪總成	KICK DRIVEN GEAR ASSY.	1	a	R1
11	起動軸	KICK STARTER SPINDEL COMP	1	a	R1
12	起動襯套	KICK SPINDLE BUSH	1	a	R1
13	起動桿回復彈簧	KICK RETURN SPRING	1	a	R1
14	起動桿總成	KICK STARTER ARM ASSY.	1	a	R1
15	止推墊圈	THRUST WASHER 10MM	1	a	R1
16	止推華司	KICK SPINDLE WASHER	1	a	R1
17	攻絲螺釘 5X10	TAPPING SCREW 5X10	6	a	R1
18	外環夾 14MM(S14)	EX. CIR CLIP 14MM	1	a	R1
19	緣面螺栓(黑鋅)6X22	FLANGE BOLT 6X22	1	a	R1
20	緣面螺栓(白鋅)6X35	FLANGE SH BOLT 6X35	8	a	R1

*材質分類：(a)金屬 (b)聚合物 (c)彈性體 (d)玻璃 (e)流體 (f)有機天然材料 (g)其他

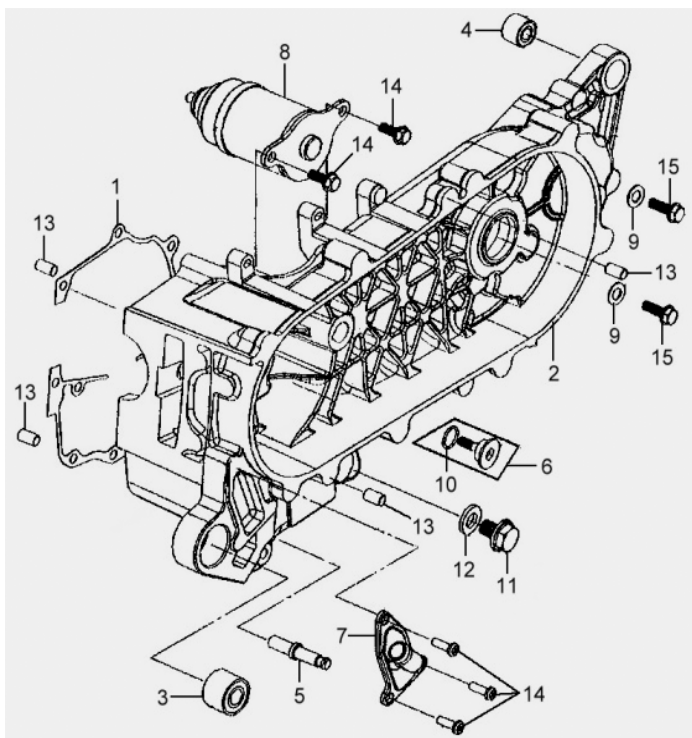
**回收處理方式：(R1)一般拆解後回收 (R2)粉碎後回收 (R3)燃燒處理 (R4)特殊拆解或專業拆解後回收 (Lf)廢棄



品 名			數 量	材質 分類	回收/再利用 處理方式
1	右曲軸箱蓋	R. CRANK CASE COVER	1	a	R1
3	右曲軸箱蓋墊片	R. CRANK CASE COVER GASKET	1	g	Lf
4	汽門調整孔蓋總成	TAPPET ADJ HOLE CAP ASSY	1	a	R1
5	機油濾網	OIL FILTER SCREN	1	a	R1
6	濾油網彈簧	OIL FILTER SCREWSPG.	1	a	R1
7	機油尺組	OIL LEVEL GAUGE ASSY	1	b	R2
8	排氣管護罩	EXH. PIPE PROTECTOR	1	a	R1
9	冷卻風扇蓋	FAN COVER COMP	1	b	R2
10	馬達導線夾	START. MOTOR CORD. CLAMPE	1	a,b	R2
11	起動減速齒輪	START REDUCTION GEAR	1	a	R1
12	起動減速齒輪軸	START.REDUCTION GEAR SHAF	1	a	R1
13	ACG線夾	A. C. G CORD CLAMP	1	a,b	R2
14	攻絲螺釘 5X12	TAPPING SCREW 5X12	2	a	R1
15	油封 17X30X5	OIL SEAL 17X30X5	1	c	R3
16	油環 30.8MM	O-RING 30.8MM	1	c	R3
17	油環 18X3(NBR)	O-RING 18X3	1	c	R3
18	定位梢 8X14	DOWEL PIN 8X14	2	a	R1
19	攻絲螺釘 5X16	TAP SCREW 5X16	1	a	R1
20	緣面螺栓(白鋅)6X30	FLANGE BOLT SH 6X30	1	a	R1

*材質分類：(a)金屬 (b)聚合物 (c)彈性體 (d)玻璃 (e)流體 (f)有機天然材料 (g)其他

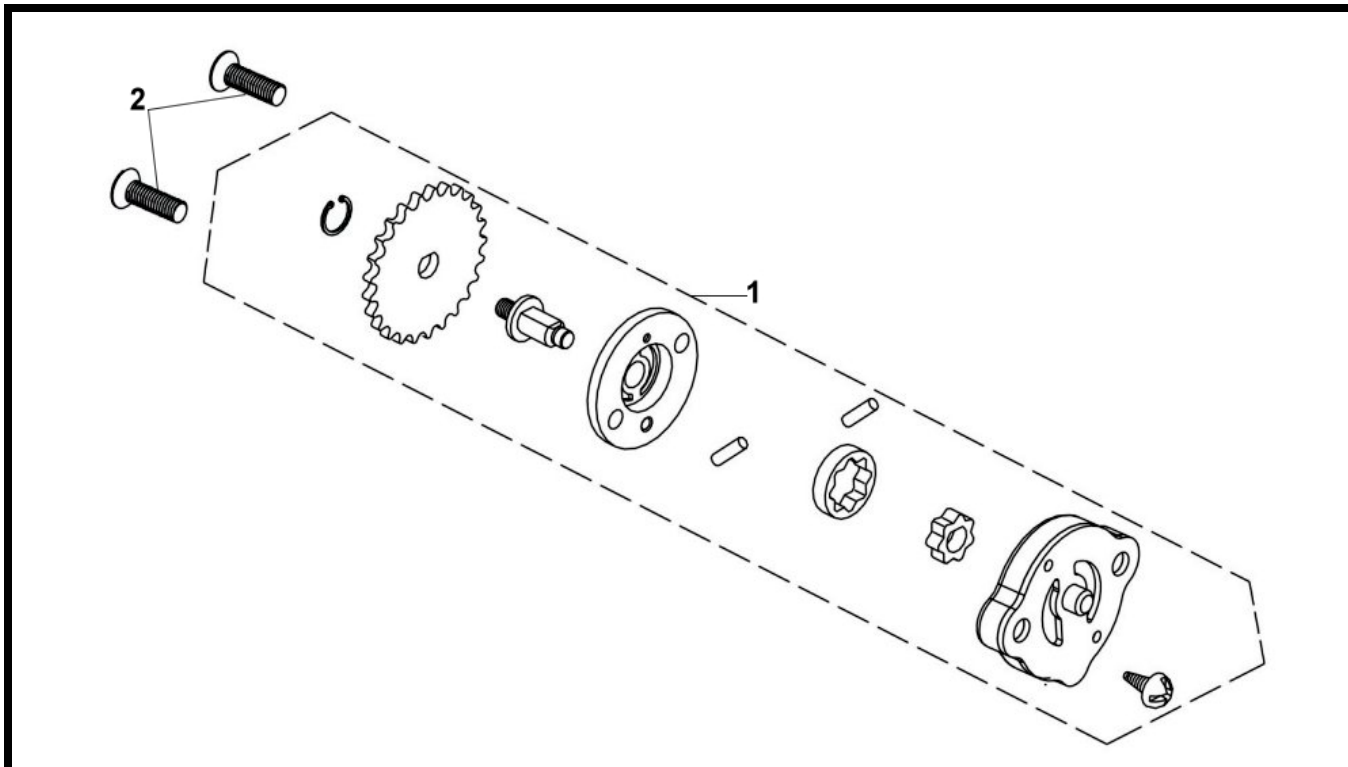
**回收處理方式：(R1)一般拆解後回收 (R2)粉碎後回收 (R3)燃燒處理 (R4)特殊拆解或專業拆解後回收 (Lf)廢棄



品 名			數 量	材質 分類	回收/再利用 處理方式
1	曲軸箱墊片	CRANK CASE GASKET	1	g	Lf
2	左曲軸箱	L CRANK CASE COMP (ENG NO)	1	a	R1
3	襯套 47MM	L BUSH 47MM	1	c	R3
4	後避震器橡皮襯套	RR.CUSHION RUBBER BUSH	1	c	R3
5	彈簧鉤梢	PIN SPR. HOOK	1	a	R1
6	張力器螺絲總成	CAM CHAIN TNSR.PIVOT ASSY	1	a	R1
7	彈簧閥總成	REED VALVE ASSY	1	a	R1
8	起動馬達總成	START MOTOR ASSY	1	a,b	R2
9	墊圈 A 8MM	WASHER A 8MM	2	a	R1
10	油環 15.2X1.5	O-RING 15.2*1.5	1	c	R3
11	洩油孔螺絲 12MM	DRAIN PLUG BOLT 12MM	1	a	R1
12	洩油孔墊圈 12MM	DRAIN PLUG WASHER 12MM	1	a	R1
13	定位梢 8X14	DOWEL PIN 8X14	4	a	R1
14	緣面螺栓(白鋅)6X16	FLANGE BOLT 6X16	5	a	R1
15	緣面螺栓(白鋅)8X12	BOLT FLANGE 8X12	2	a	R1

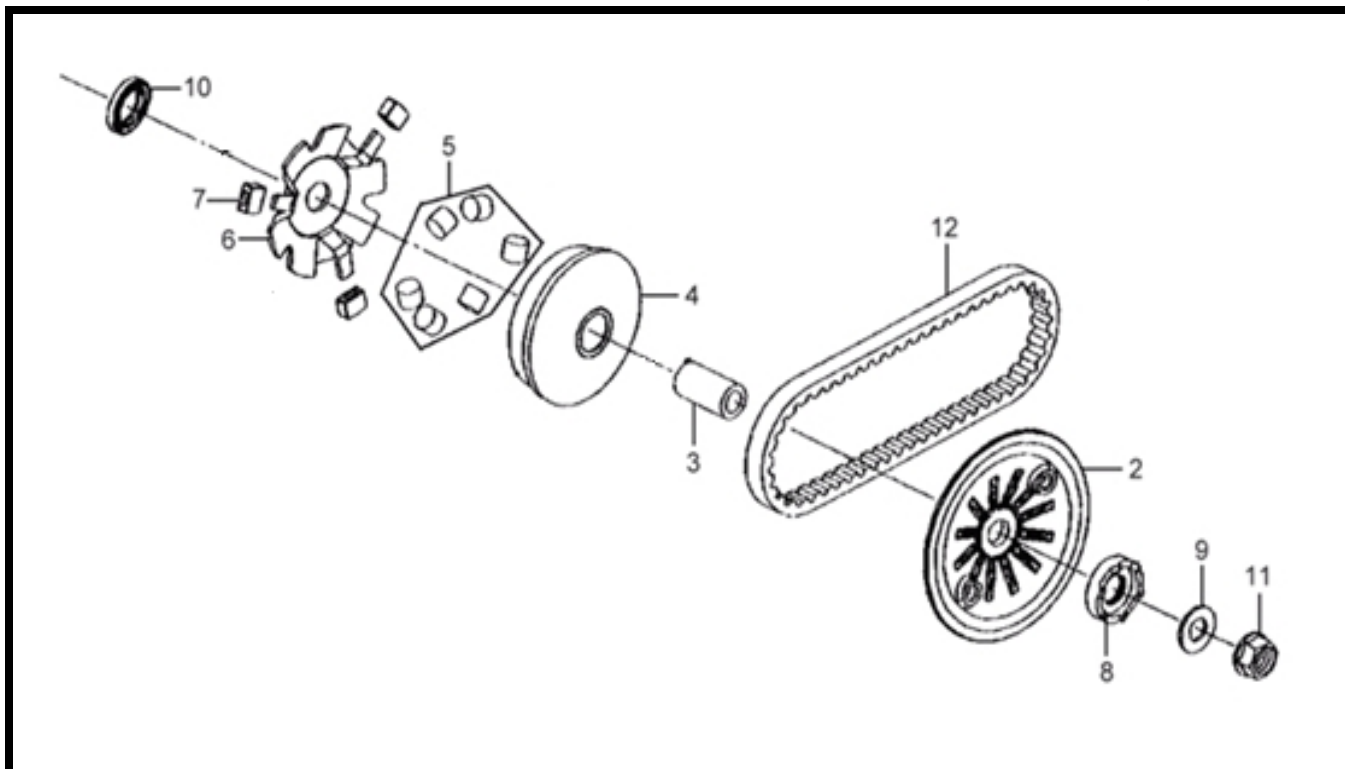
*材質分類：(a)金屬 (b)聚合物 (c)彈性體 (d)玻璃 (e)流體 (f)有機天然材料 (g)其他

**回收處理方式：(R1)一般拆解後回收 (R2)粉碎後回收 (R3)燃燒處理 (R4)特殊拆解或專業拆解後回收 (Lf)廢棄



品 名			數量	材質 分類	回收/再利用 處理方式
1	油泵總成	OIL PUMP ASSY	1	a,b	R4
2	平頭螺絲(五彩)6X25	FLAT SCREW 6X25	2	a	R1

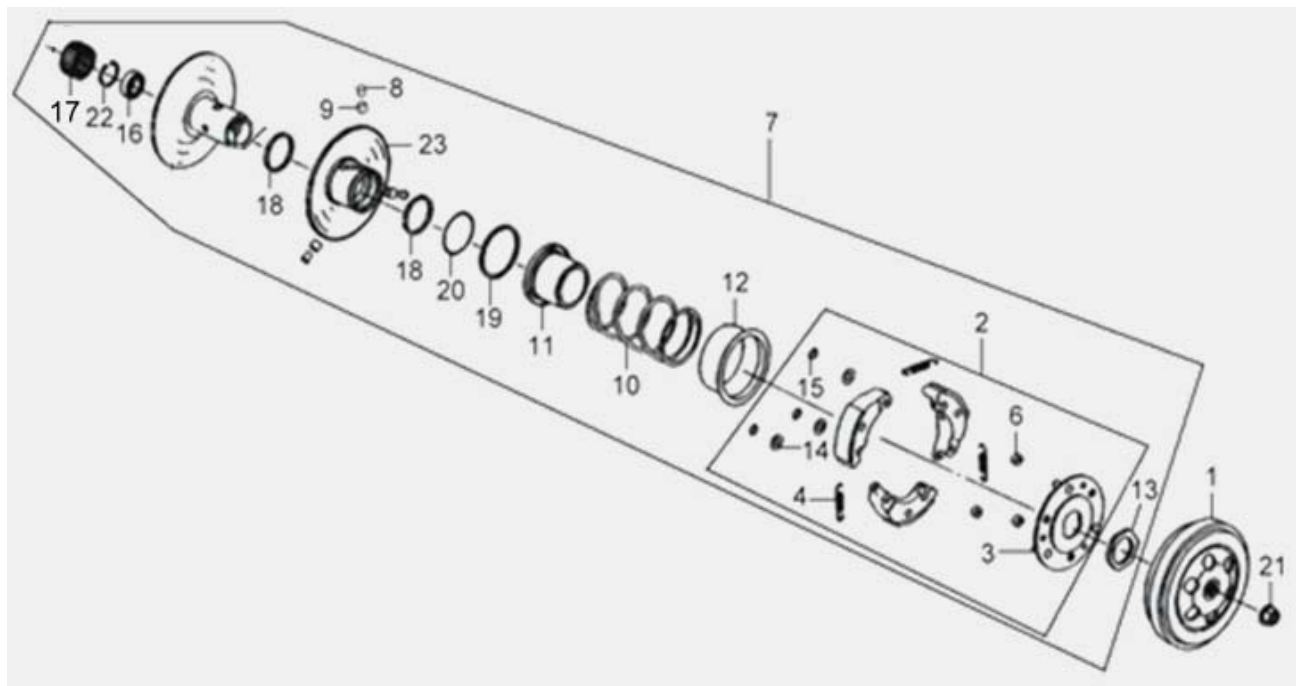
*材質分類：(a)金屬 (b)聚合物 (c)彈性體 (d)玻璃 (e)流體 (f)有機天然材料 (g)其他
 **回收處理方式：(R1)一般拆解後回收 (R2)粉碎後回收 (R3)燃燒處理 (R4)特殊拆解或專業拆解後回收 (Lf)廢棄



品 名			數量	材質分類	回收/再利用處理方式
2	驅動盤	DRIVE FACE	1	a	R1
3	驅動盤輪殼	DRIVE FACE BOSS	1	a	R1
4	滑動驅動盤	MOVABLE DRIVE FACE COMP	1	a	R1
5	重垂滾子	WEIGHT ROLLER	6	b	R2
6	中樞導體	RAMP PLATE	1	a	R1
7	滑動片(3PCS1組)	SLIDE PIECE SET	3	b	R2
8	起動齒輪 #58	KICK STARTER RATCHE	1	a	R1
9	特殊華司	SPECIAL WASHER	1	a	R1
10	油封 18.9X30X5(C2)	OIL SEAL 18.9X30X5	1	c	R3
11	六角螺帽 12MM	HEX NUT 12MM	1	a	R1
12	皮帶679X18.3X28	DRIVE BELT 679X18.3X28	1	g	Lf

*材質分類：(a)金屬 (b)聚合物 (c)彈性體 (d)玻璃 (e)流體 (f)有機天然材料 (g)其他

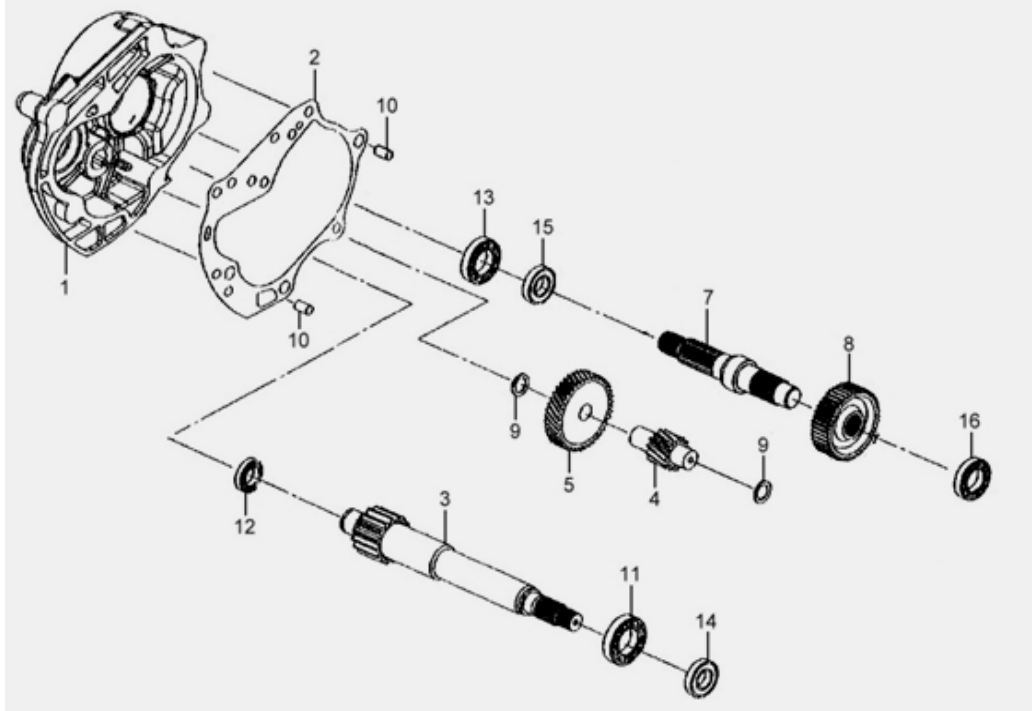
**回收處理方式：(R1)一般拆解後回收 (R2)粉碎後回收 (R3)燃燒處理 (R4)特殊拆解或專業拆解後回收 (Lf)廢棄



品 名			數 量	材質 分類	回收/再利用 處理方式
1	離合器外套	CLUTCH OUTER COMP.	1	a	R1
2	離合器配重組	WEIGHT SET	1	a,c	R1
3	離合器驅動板	CLUTCH DRIVE PLATE	3	a	R1
4	離合器彈簧	CLUTCH SPRING	3	a	R1
6	離合器橡皮	CLUTCH DAMPER RUBBER	1	c	R3
7	驅動盤總成	DRIVEN PULLEY ASSY.	1	a,c	R1
8	導梢	ROLLER GUIDE PIN	3	a	R1
9	導輪	ROLLER GUIDE	3	a	R1
10	傳動盤彈簧	DRIVEN FACE SPRING	1	a	R1
11	軸環油封	SEAL COLLAR	1	a	R1
12	彈簧軸環	SPRING COLLAR	1	a	R1
13	特殊螺帽 28MM	SPECIAL NUT 28MM	3	a	R1
14	止推墊圈 6MM	THRUST WASHER 6MM	3	a	R1
15	環夾 6MM	CIR. CLIP 6MM	1	a	R1
16	軸承6901LUC3	BALL BEARING 6901LUC3	1	a	R1
17	滾針軸承	NEEDLE BERG. 17*25*18 WS	2	a	R1
18	驅動盤油封 34X39X3	OIL SEAL 34X39X3	1	c	R3
19	油環 39.8X2.2(C II)	O-RING 39.8X2.2(C II)	1	c	R3
20	油環 36*1.5	O-RING 36*1.5	1	c	R3
21	螺帽	FLANGE NUT	1	a	R1
22	內環夾 24MM	IN.CIR-CLIP 24MM	1	a	R1

*材質分類：(a)金屬 (b)聚合物 (c)彈性體 (d)玻璃 (e)流體 (f)有機天然材料 (g)其他

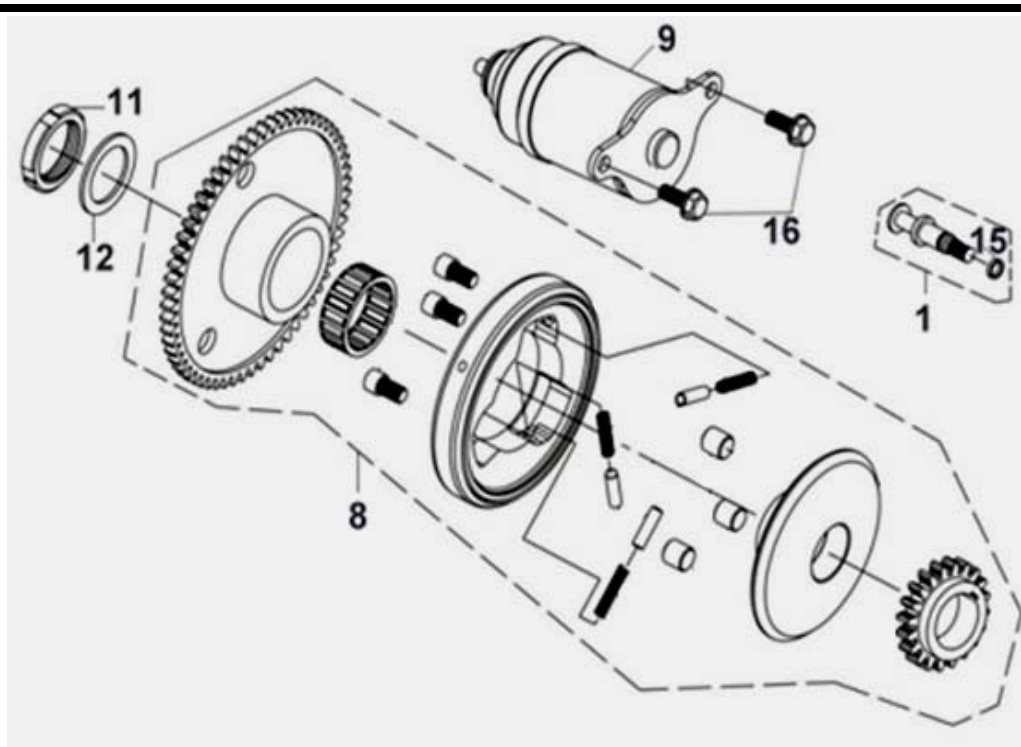
**回收處理方式：(R1)一般拆解後回收 (R2)粉碎後回收 (R3)燃燒處理 (R4)特殊拆解或專業拆解後回收 (Lf)廢棄



品 名			數量	材質 分類	回收/再利用 處理方式
1	變速箱蓋	MISSION CASE COMP	1	a	R1
2	變速箱蓋墊片	MISSION CASE GASKET	1	g	Lf
3	驅動軸	DRIVE SHAFT	1	a	R1
4	副軸齒輪軸	COUNTER SHAFT	1	a	R1
5	副軸齒輪	COUNTER GAER	1	a	R1
7	最終齒輪軸	FINAL SHAFT	1	a	R1
8	最終齒輪	FINAL GEAR	1	a	R1
9	止推墊圈 14MM	THRUST WASHER 14MM	2	a	R1
10	固定梢 10X14	DOWEL PIN 10X14	2	a	R1
11	軸承 CSB203 JR2C3	BALL RADIAL BRG CSB203JR2C	1	a	R1
12	軸承 CSB201A C3	BALL RADIAL BRG CSB201 C3	1	a	R1
13	軸承 6203	SPEC.RADIAL BALL BRG.6203	1	a	R1
14	油封 17X30X5(C2)	OIL SEAL 17X30X5(C2)	1	c	R3
15	油封 24X40X7	OIL SEAL 24X40X7	1	c	R3
16	軸承 6202T/C3	RAD.BRG.BALL 6202T/C3	1	a	R1

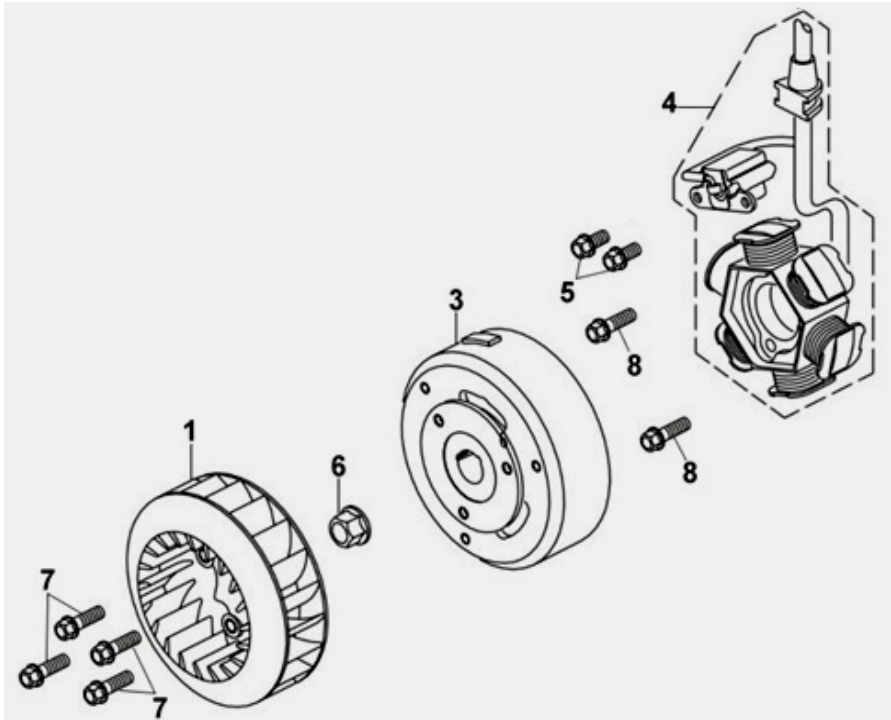
*材質分類：(a)金屬 (b)聚合物 (c)彈性體 (d)玻璃 (e)流體 (f)有機天然材料 (g)其他

**回收處理方式：(R1)一般拆解後回收 (R2)粉碎後回收 (R3)燃燒處理 (R4)特殊拆解或專業拆解後回收 (Lf)廢棄



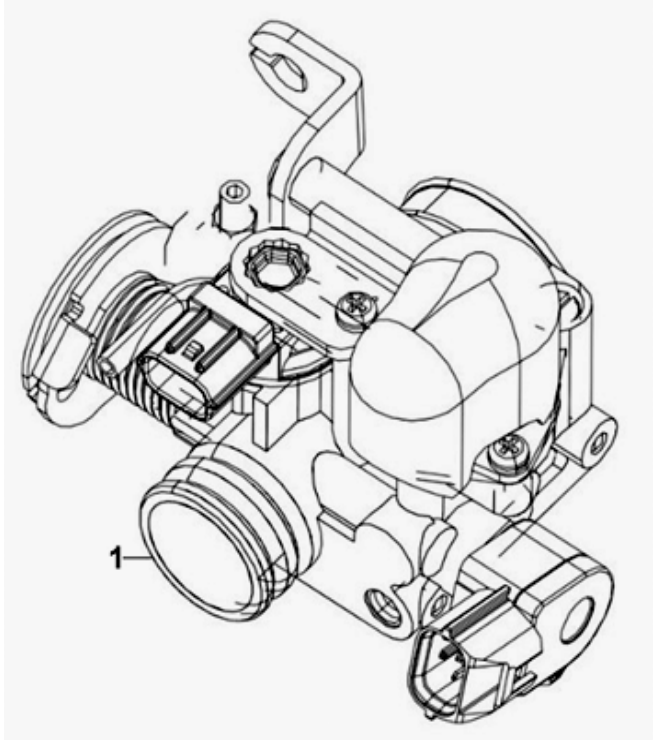
品 名			數量	材質分類	回收/再利用處理方式
1	剎車片固定梢總成	BRK SHOE ANCHOR PIN ASSY	1	a	R1
8	離合器外套總成	START CLUTCH OUTER ASSY	1	a	R1
9	起動馬達總成	START MOTOR ASSY	1	g	R4
11	鎖定螺帽 20MM	LOCK NUT 20MM	1	a	R1
12	墊圈 20.2X31X1.5	THRUST WASHER 20.2X31X1.5	1	a	R1
15	油環 7.5X1.5	O-RING 7.5X1.5	1	c	R3
16	緣面螺栓(白鋅)6X16	FLANGE BOLT 6X16	2	a	R1

*材質分類：(a)金屬 (b)聚合物 (c)彈性體 (d)玻璃 (e)流體 (f)有機天然材料 (g)其他
 **回收處理方式：(R1)一般拆解後回收 (R2)粉碎後回收 (R3)燃燒處理 (R4)特殊拆解或專業拆解後回收 (Lf)廢棄



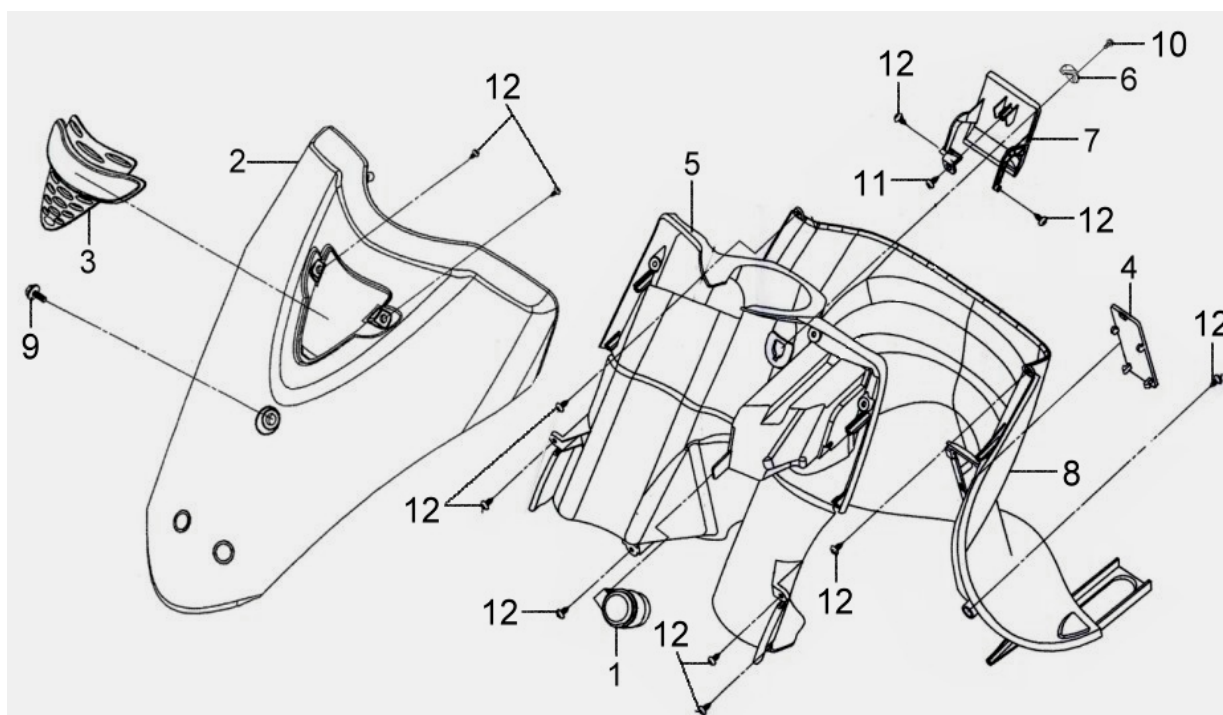
品 名			數量	材質分類	回收/再利用處理方式
1	冷卻風扇	COOLING FAN COMP	1	b	R2
3	飛輪	FLYWHEEL COMP.	1	a	R1
4	發電線圈	STATOR COMP	1	a,b	R4
5	六角螺栓(五彩)5X10	HEX BOLT 5X10	2	a	R1
6	緣面螺帽 10MM	FLANGE NUT 10MM	1	a	R1
7	緣面螺栓(白鋅)6X16	FLANGE BOLT 6X16	4	a	R1
8	緣面螺栓(白鋅)6X20	FLANGE BOLT SH 6X20	2	a	R1

*材質分類：(a)金屬 (b)聚合物 (c)彈性體 (d)玻璃 (e)流體 (f)有機天然材料 (g)其他
 **回收處理方式：(R1)一般拆解後回收 (R2)粉碎後回收 (R3)燃燒處理 (R4)特殊拆解或專業拆解後回收 (Lf)廢棄



品 名		數 量	材質 分類	回收/再利用 處理方式
1	節流體	1	a,b	R4

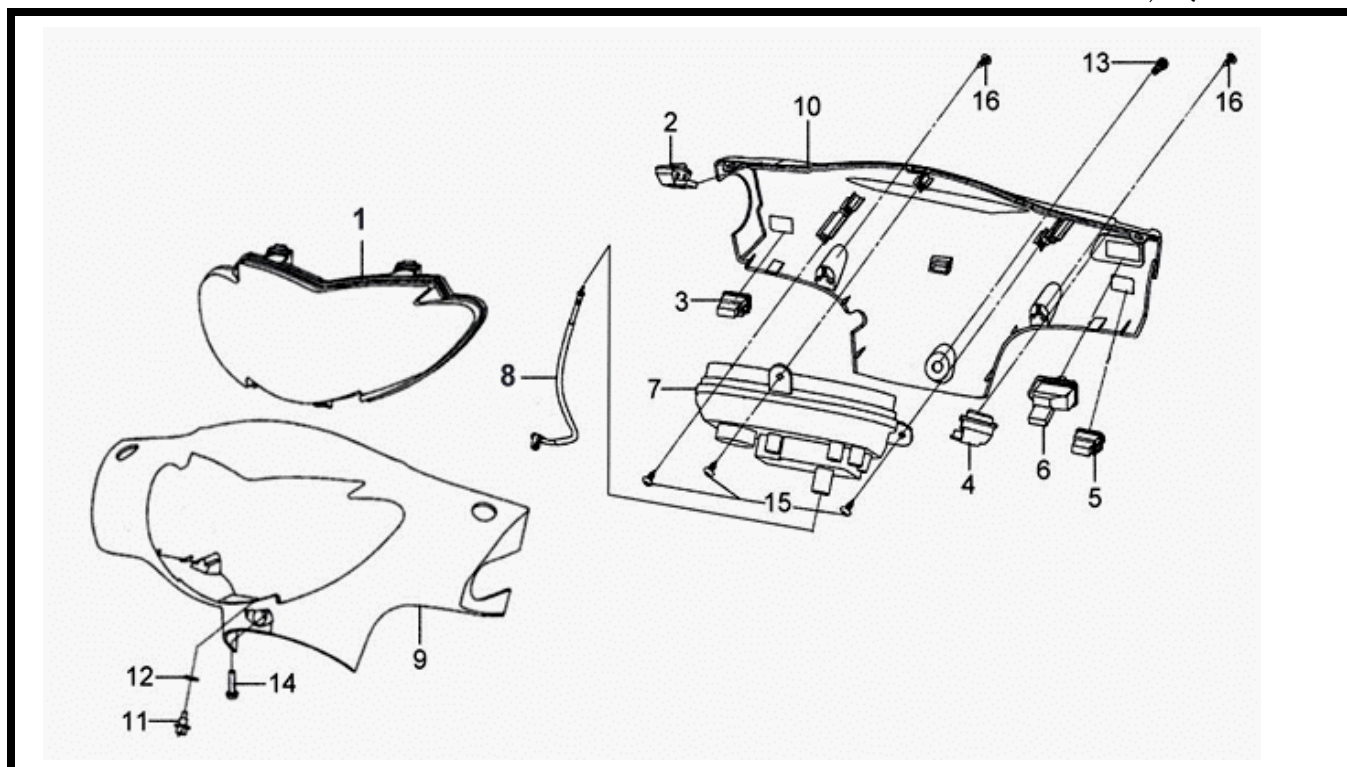
*材質分類：(a)金屬 (b)聚合物 (c)彈性體 (d)玻璃 (e)流體 (f)有機天然材料 (g)其他
 **回收處理方式：(R1)一般拆解後回收 (R2)粉碎後回收 (R3)燃燒處理 (R4)特殊拆解或專業拆解後回收 (Lf)廢棄



品 名			數 量	材質 分類	回收/再利用 處理方式
1	閃光器	WINKER RELAY ASSY	1	g	R4
2	前擋板組	FR COVER SET R-203S	1	b	R2
3	前擋板片	FR. COVER EMBLEM	1	b	R2
4	車體號碼蓋	FRAME NUMBER LID	1	b	R2
5	前內箱上蓋	FR INNER UP COVER	1	b	R2
6	內箱掛鉤	INNER BOX HOOK	1	b	R2
7	內箱蓋	INNER BOX LID	1	b	R2
8	前內箱下蓋	FR INNER LOW COVER	1	b	R2
9	特殊螺絲 6X14	SCREW SPECIAL 6X14	1	a	R1
10	特殊螺絲 6X16.5	SCREW SPECIAL 6X16.5	1	a	R1
11	螺絲4X12	TAPPING SCREW 4X12	2	a	R1
12	攻絲螺釘4X12	TAPPING SCREW 4X12	6	a	R1

*材質分類：(a)金屬 (b)聚合物 (c)彈性體 (d)玻璃 (e)流體 (f)有機天然材料 (g)其他

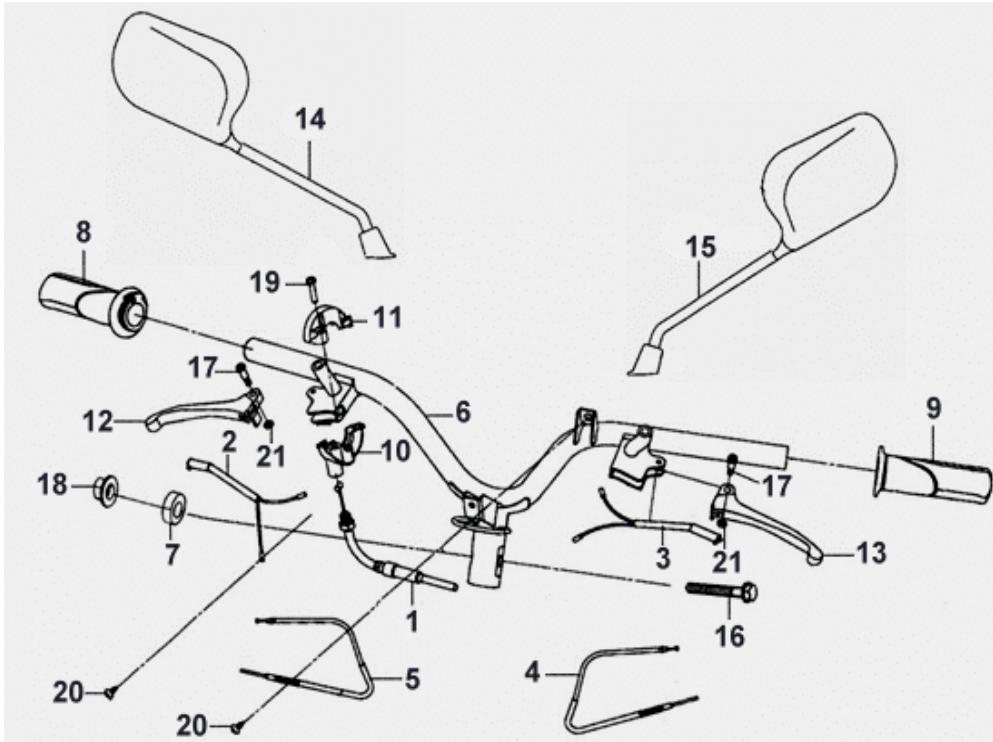
**回收處理方式：(R1)一般拆解後回收 (R2)粉碎後回收 (R3)燃燒處理 (R4)特殊拆解或專業拆解後回收 (Lf)廢棄



品 名			數量	材質分類	回收/再利用處理方式
1	前燈總成	HEAD LIGHT ASSY	1	b,d,g	R2
2	大燈開關	LIGHT SW. UNIT	1	a,b,g	R2
3	啓動開關	START SW. UNIT	1	a,b,g	R2
4	遠近燈開關	DIMMER & PASSING SW. UNIT	1	a,b,g	R2
5	喇叭開關組	HORN SWITCH UNIT	1	a,b,g	R2
6	左方向燈開	WINKER SWITCH ASSY	1	a,b,g	R2
7	碼錶總成	SPEEDOMETER ASSY	1	a,b,g	R2
8	速度錶導線	SPEEDOMETER CABLE COMP	1	a,b	R2
9	前把手蓋總成	FR HANDLE COVER ASSY	1	b	R2
10	後把手蓋	HANDLE RR. COVER	1	b	R2
11	調整螺栓	ADJUST BOLT	1	a	R1
12	鎖定墊圈 6MM	LOCK WASHER 6MM	1	a	R1
13	盆狀螺絲 5X11.5	PAN SCREW 5X11.5	1	a	R1
14	墊圈螺絲(白鋅)5X25	WASHER SCREW 5X25	1	a	R1
15	攻絲螺釘4X12	TAPPING SCREW 4X12	2	a	R1
16	螺絲4X12	TAPPING SCREW 4X12	2	a	R1

*材質分類：(a)金屬 (b)聚合物 (c)彈性體 (d)玻璃 (e)流體 (f)有機天然材料 (g)其他

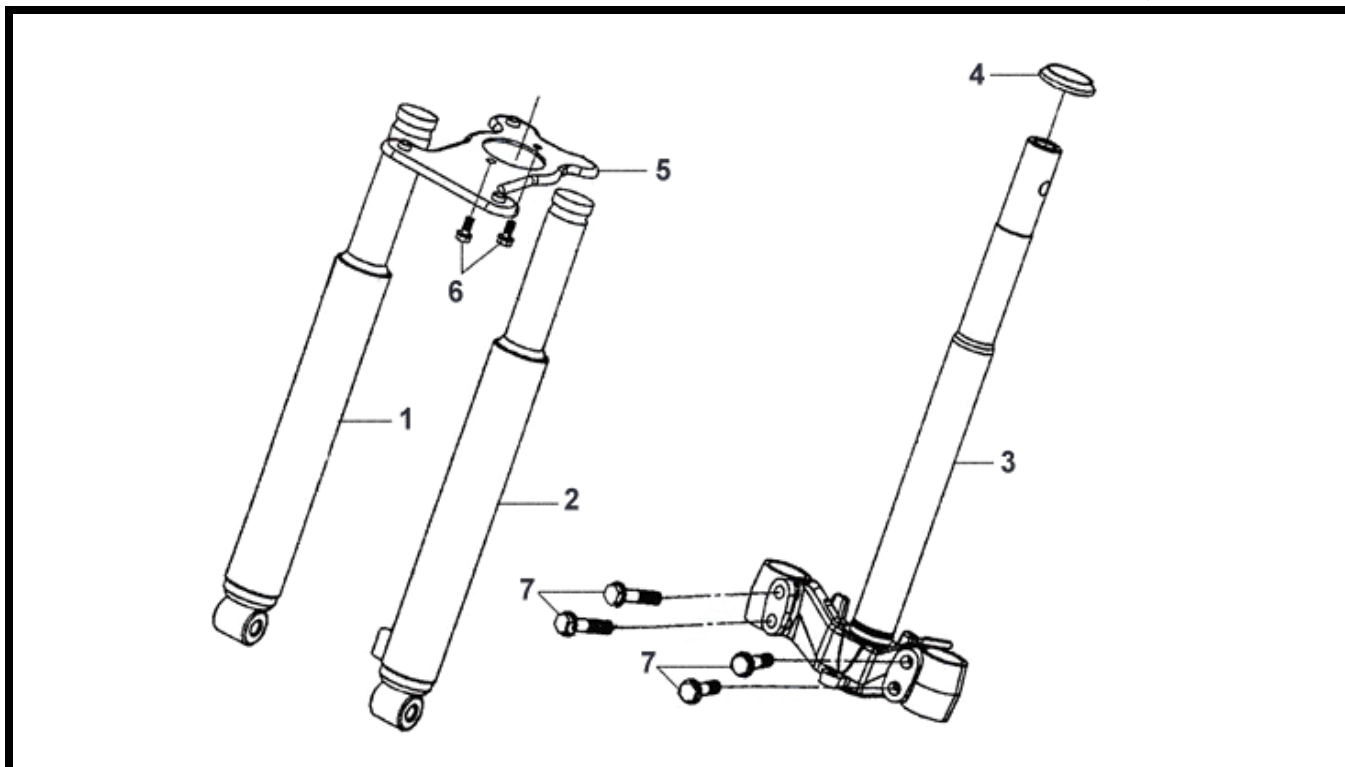
**回收處理方式：(R1)一般拆解後回收 (R2)粉碎後回收 (R3)燃燒處理 (R4)特殊拆解或專業拆解後回收 (Lf)廢棄



品 名			數量	材質分類	回收/再利用處理方式
1	加油線	THROTTLE CABLE COMP	1	a,b	R2
2	前剎車開關	FR. STOP. SW ASS'Y	1	a,b,g	R2
3	剎車開關	FR. STOP SW. ASSY	1	a,b,g	R2
4	後煞車線	RR. BRAKE CABLE COMP	1	a,b	R2
5	前煞車線	FR. BRAKE CABLE COMP	1	a,b	R2
6	把手	STRG. HANDLE	1	a	R1
7	把手架襯環	HANDLE SET COLLAR	1	a	R1
8	加油管	THROT GRIP COMP	1	c	R3
9	左把手管	L. HANDLE GRIP	1	c	R3
10	節流管下固定座	THROT. UND HOUSING	1	a	R1
11	節流管上固定座	THROT. UP HOUSING	1	a	R1
12	右把手拉桿	R STRG. HANDLE LEVER	1	a	R1
13	左剎車拉桿	LEVER L STRG. HANDLE	1	a	R1
14	右後視鏡	R. BACK MIRROR ASSY.	1	a,b,d	R4
15	左後視鏡	L. BACK MIRROR ASSY.	1	a,b,d	R4
16	緣面螺栓 10X50	FLANGE BOLT 10X50	1	a	R1
17	手拉桿樞扭螺絲	HANDLE LEVER PIVOT SCREW	2	a	R1
18	U型緣面螺帽 10MM	NUT U FLANGE 10MM	1	a	R1
19	盆狀螺絲(白鋅)5X22	SCREW PAN 5X22	1	a	R1
20	攻絲螺釘4X12	TAPPING SCREW 4X12	2	a	R1
21	六角螺帽(五彩) 5MM	HEX NUT 5MM	2	a	R1

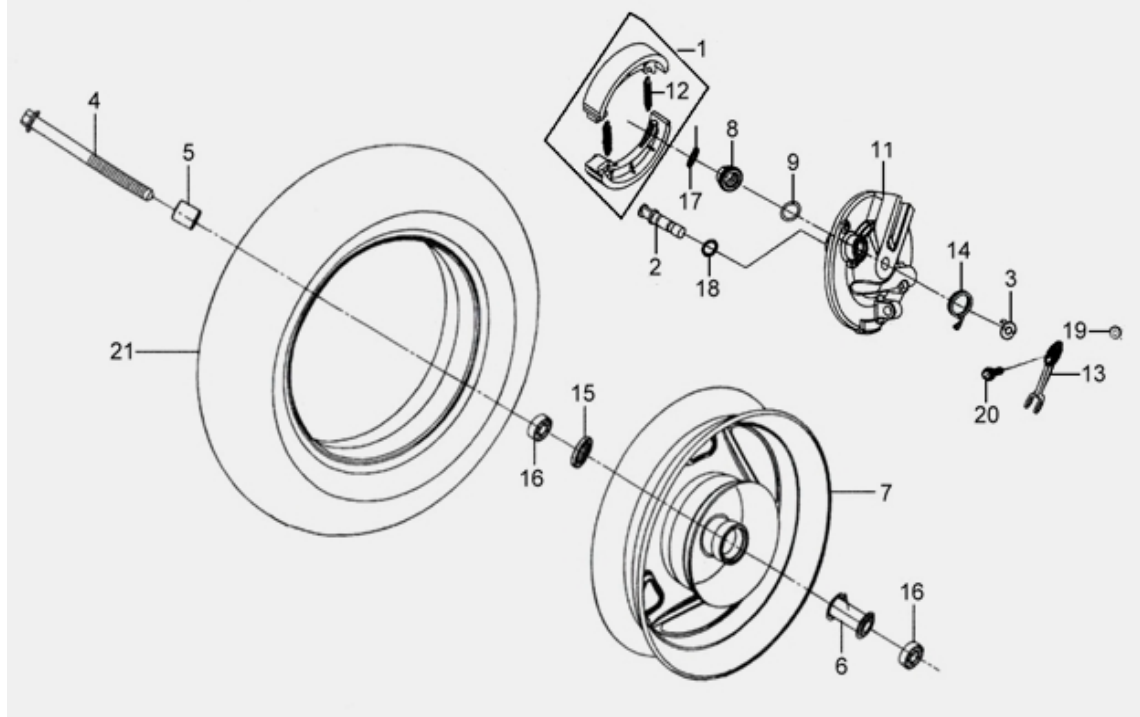
*材質分類：(a)金屬 (b)聚合物 (c)彈性體 (d)玻璃 (e)流體 (f)有機天然材料 (g)其他

**回收處理方式：(R1)一般拆解後回收 (R2)粉碎後回收 (R3)燃燒處理 (R4)特殊拆解或專業拆解後回收 (Lf)廢棄



品 名			數量	材質 分類	回收/再利用 處理方式
1	右前避震器	FR/RH FORK ASSY	1	a,c,e	R4
2	左前避震器	FR/LH FORK ASSY	1	a,c,e	R4
3	轉向主幹	STRG. STEM COMP.	1	a	R1
4	下錐體座圈	RACE STRG BOTTOM CONE	1	a	R1
5	前擋泥板支架	FR. FENDER STAY	1	a	R1
6	墊圈螺栓(五彩)5X12	WASHER BOLT 5X12	2	a	R1
7	緣面螺栓(白鋅)8X40	FLANGE BOLT 8X40	4	a	R1

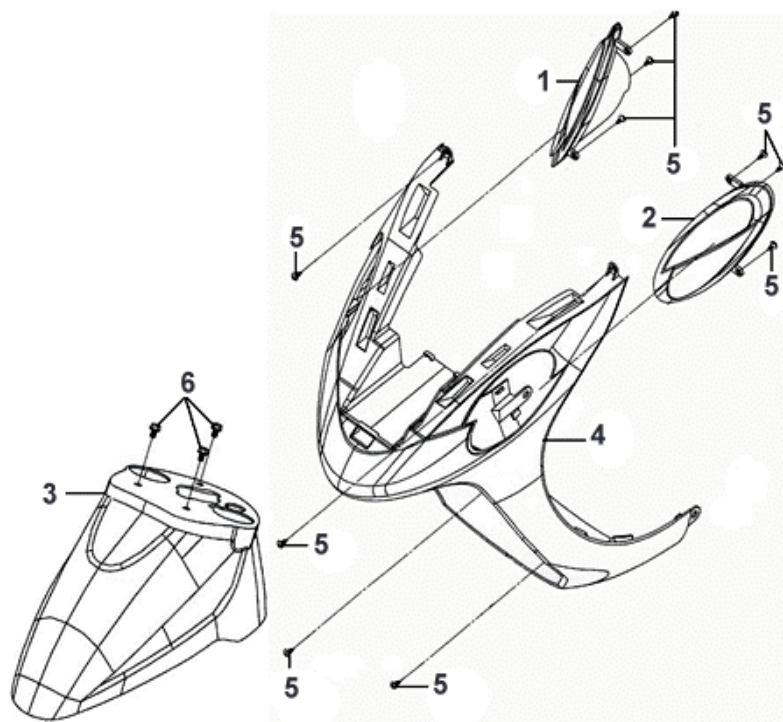
*材質分類：(a)金屬 (b)聚合物 (c)彈性體 (d)玻璃 (e)流體 (f)有機天然材料 (g)其他
 **回收處理方式：(R1)一般拆解後回收 (R2)粉碎後回收 (R3)燃燒處理 (R4)特殊拆解或專業拆解後回收 (Lf)廢棄



品 名			數量	材質分類	回收/再利用處理方式
1	後剎車皮總成	RR. BRAKE SHOE ASSY	1	a,g	R2
2	後剎車凸輪	RR. BRAKE CAM.	1	a	R1
3	煞車指示器	RR. BRAKE INDICATOR	1	a	R1
4	前輪軸	AXLE FR. WHEEL	1	a	R1
5	前輪側軸環	FR. WHEEL SIDE COLLAR	1	a	R1
6	前輪軸軸環	FR. AXLE DISTANCE COLLAR	1	a	R1
7	輪圈	RR WHEEL COMP	1	a	R1
8	速度錶齒輪	SPEEDOMETER GEAR	1	a	R1
9	齒輪墊圈	GEAR BOX PINION WASHER	1	a	R1
11	前剎車盤	FR. BRK PANEL COMP NH-168M	1	a	R1
12	煞車彈簧(短)	BRAKE SHOE SPRING	2	a	R1
13	前剎車臂	FR. BRAKE ARM	1	a	R1
14	剎車臂回位彈簧	BRAKE ARM RETURN SPRING	1	a	R1
15	塵封 20X32X5	DUST SEAL 20X32X5	1	c	R3
16	滾珠軸承 6201(U)	RADIAL BALL BRG. 6201(U)	2	a	R1
17	油封 41X51X5	OIL SEAL 41X51X5	1	c	R3
18	塵封	DUST SEAL	1	c	R3
19	緣面螺帽 6MM	FLANGE NUT 6MM	1	a	R1
20	緣面螺栓(白鋅)6X28	BOLT FLANGE 6X28	1	a	R1

*材質分類：(a)金屬 (b)聚合物 (c)彈性體 (d)玻璃 (e)流體 (f)有機天然材料 (g)其他

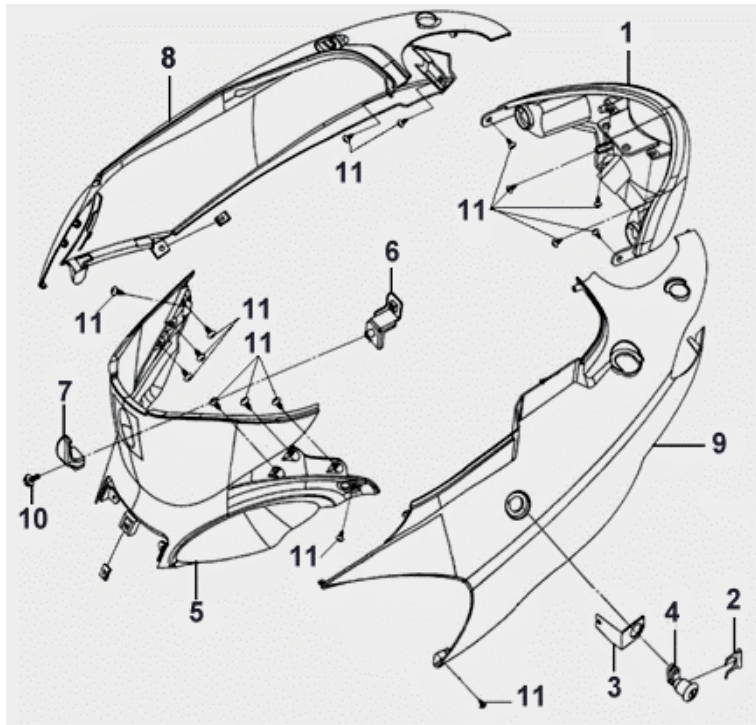
**回收處理方式：(R1)一般拆解後回收 (R2)粉碎後回收 (R3)燃燒處理 (R4)特殊拆解或專業拆解後回收 (Lf)廢棄



品 名			數 量	材質 分類	回收/再利用 處理方式
1	右前方向燈	FR. R. WINKER ASSY	1	b,d,g	R2
2	左前方向燈	FR. L. WINKER ASSY	1	b,d,g	R2
3	前土除	FR. FENDER	1	b	R2
4	前擾流板	FR UNDER SPOILER	1	b	R2
5	攻絲螺釘4X12	TAPPING SCREW 4X12	6	a	R1
6	緣面螺帽(五彩) 6X10	FLANGE BOLT 6X10	3	a	R1

*材質分類：(a)金屬 (b)聚合物 (c)彈性體 (d)玻璃 (e)流體 (f)有機天然材料 (g)其他

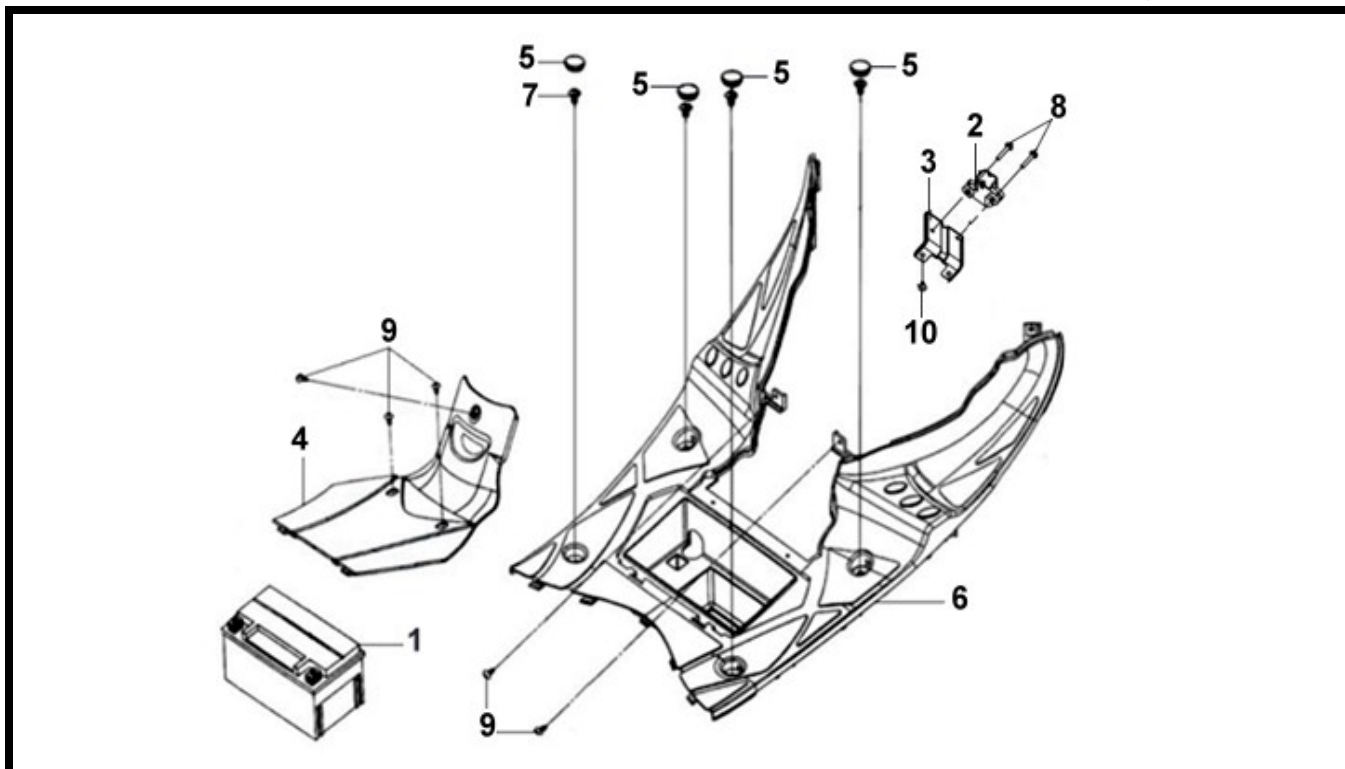
**回收處理方式：(R1)一般拆解後回收 (R2)粉碎後回收 (R3)燃燒處理 (R4)特殊拆解或專業拆解後回收 (Lf)廢棄



品 名			數量	材質分類	回收/再利用處理方式
1	後燈總成(18/5W)	RR. COMB. LIGHT ASSY	1	b,d,g	R2
2	鎖匙座彈簧	SET SPG LOCK KEY	1	a	R1
3	座墊鎖墊片	SEAT LOCK WASHER	1	a	R1
4	座墊鎖	KEY SEAT LOCK	1	a	R1
5	中央護蓋	CENTER COVER	1	b	R2
6	中央掛鉤支架	CENTER HOOK STAY	1	b	R2
7	行李箱掛鉤	LUGGAGE HOOK	1	b	R2
8	右車體蓋總成	R BODY COVER SET	1	b	R2
9	左車體蓋總成	L BODY COVER SET	1	b	R2
10	螺栓 6X16	BOLT 6X16	1	a	R1
11	攻絲螺釘4X12	TAPPING SCREW 4X12	7	a	R1

*材質分類：(a)金屬 (b)聚合物 (c)彈性體 (d)玻璃 (e)流體 (f)有機天然材料 (g)其他

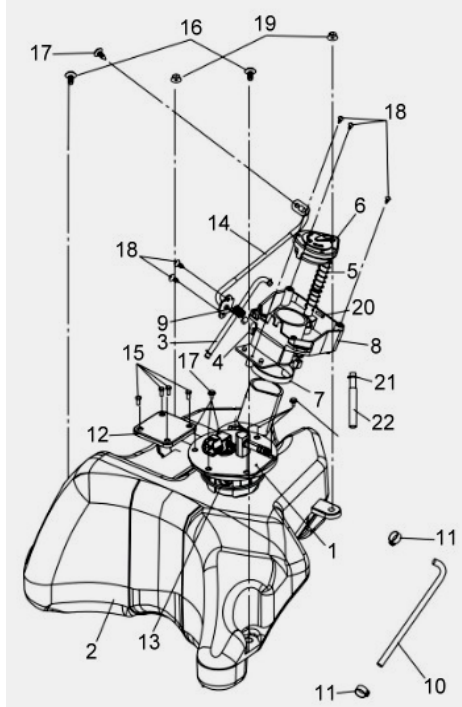
**回收處理方式：(R1)一般拆解後回收 (R2)粉碎後回收 (R3)燃燒處理 (R4)特殊拆解或專業拆解後回收 (Lf)廢棄



品 名			數量	材質 分類	回收/再利用 處理方式
1	電瓶	BATTERY ASSY	1	g	R4
2	轉動超載感應器總成	ROLL OVER SENSOR ASSY.	1	g	R4
3	轉動超載感應器支架	ROLL OVER SENSOR STAY	1	a	R1
4	電瓶蓋	BATTERY COVER	1	b	R2
5	腳踏板塞	CAP A FLR STEP	4	b	R2
6	腳踏板	FLOOR PANEL	1	b	R2
7	墊圈螺栓(黑鋅)6X12	WASHER BOLT 6X12	4	a	R1
8	墊圈螺絲 4X22	SCREW WASHER 4X22	2	a	R1
9	螺絲4X12	TAPPING SCREW 4X12	5	a	R1
10	攻絲螺釘	TAPPING SCREW 5X12	1	a	R1

*材質分類：(a)金屬 (b)聚合物 (c)彈性體 (d)玻璃 (e)流體 (f)有機天然材料 (g)其他

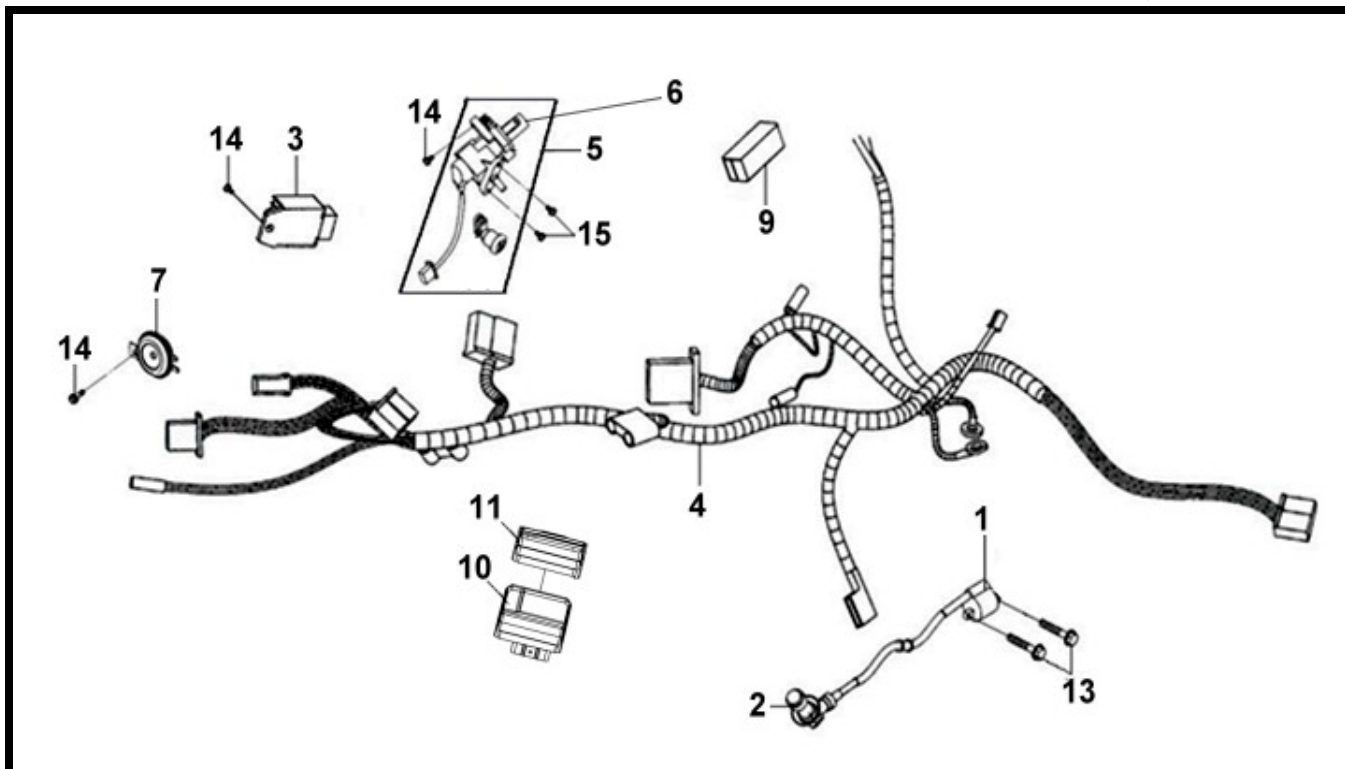
**回收處理方式：(R1)一般拆解後回收 (R2)粉碎後回收 (R3)燃燒處理 (R4)特殊拆解或專業拆解後回收 (Lf)廢棄



品 名			數 量	材質 分類	回收/再利用 處理方式
1	汽油泵總成	FUEL PUMP ASSY	1	g	R4
2	油箱	FUEL TANK COMP	1	b	R2
3	加油管 F.C.V.管	FILLER FCV TUBE	1	b	R2
4	油箱蓋勾	FUEL CAP CATCH SLIDE	1	b	R2
5	油箱蓋桿彈簧	FUEL CAP POST SPRING	1	a	R1
6	油箱蓋總成	FUEL CAP ASSY.	1	b	R2
7	加油管夾	FILLER TUBE CLIP	1	a	R1
8	加油管	FILLER PIPE COMP.	1	b	R2
9	回復彈簧	RETURN SPRING	1	a	R1
10	供油管	FUEL HOSE	1	b	R2
11	管夾	HOSE CLAMP	2	a	R1
12	汽油油量計	FUEL UNIT ASSY	1	g	R4
13	濾油器墊片	FUEL FILTER PACKING	1	c	R3
14	油箱蓋鎖線	FUEL CAP LOCK CABLE	1	a,b	R2
15	汽油浮筒螺栓	FUEL UNIT BOLT	4	a	R1
16	墊圈螺栓(五彩)6X16	BOLT WASHER 6X16	2	a	R1
17	墊圈螺絲(五彩)5X12	WASHER SCREW 5X12	7	a	R1
18	攻絲螺釘4X12	TAPPING SCREW 4X12	5	a	R1
19	緣面螺帽 6MM	FLANGE NUT 6MM	2	a	R1
20	彈簧梢 3*12	SPRING PIN 3*12	1	a	R1
21	管夾 C12	TUBE CLIP C12	1	a	R1
22	洩油管	V TUBE	1	b	R2

*材質分類：(a)金屬 (b)聚合物 (c)彈性體 (d)玻璃 (e)流體 (f)有機天然材料 (g)其他

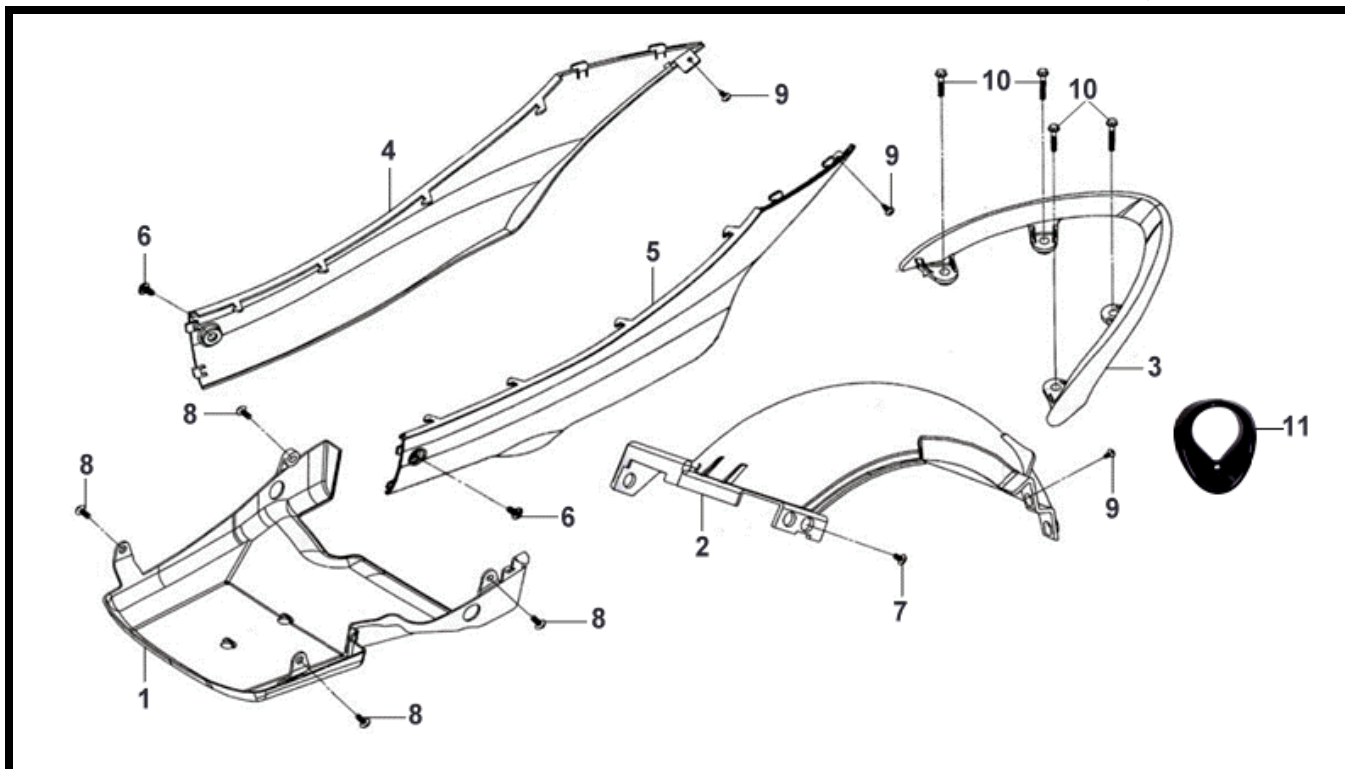
**回收處理方式：(R1)一般拆解後回收 (R2)粉碎後回收 (R3)燃燒處理 (R4)特殊拆解或專業拆解後回收 (Lf)廢棄



品 名			數 量	材質 分類	回收/再利用 處理方式
1	點火線圈	IGN. COIL COMP	1	g	R4
2	火星塞蓋	NOISE SUPPERSOR CAP ASSY	1	a,b	R2
3	整流調整器	REG. REC. COMP	1	g	R4
4	配線	WIRE HARNESS	1	g	R4
5	鎖全組	KEY SET	1	a	R1
6	開閉器	SHUTTER COMP	1	a,b	R2
7	喇叭	HORN COMP	1	g	R4
9	起動繼電器	START. RELAY ASSY.	1	g	R4
10	引擎控制單元	E.C.U	1	g	R4
11	引擎控制單元懸架	ECU SUSPENSION	1	a	R1
13	六角螺栓(五彩)5X20	HEX BOLT 5X20	2	a	R1
14	緣面螺栓(五彩)8X12	FLANGE BOLT 8X12	2	a	R1
15	緣面螺栓(五彩)8X12	FLANGE BOLT 8X12	2	a	R1

*材質分類：(a)金屬 (b)聚合物 (c)彈性體 (d)玻璃 (e)流體 (f)有機天然材料 (g)其他

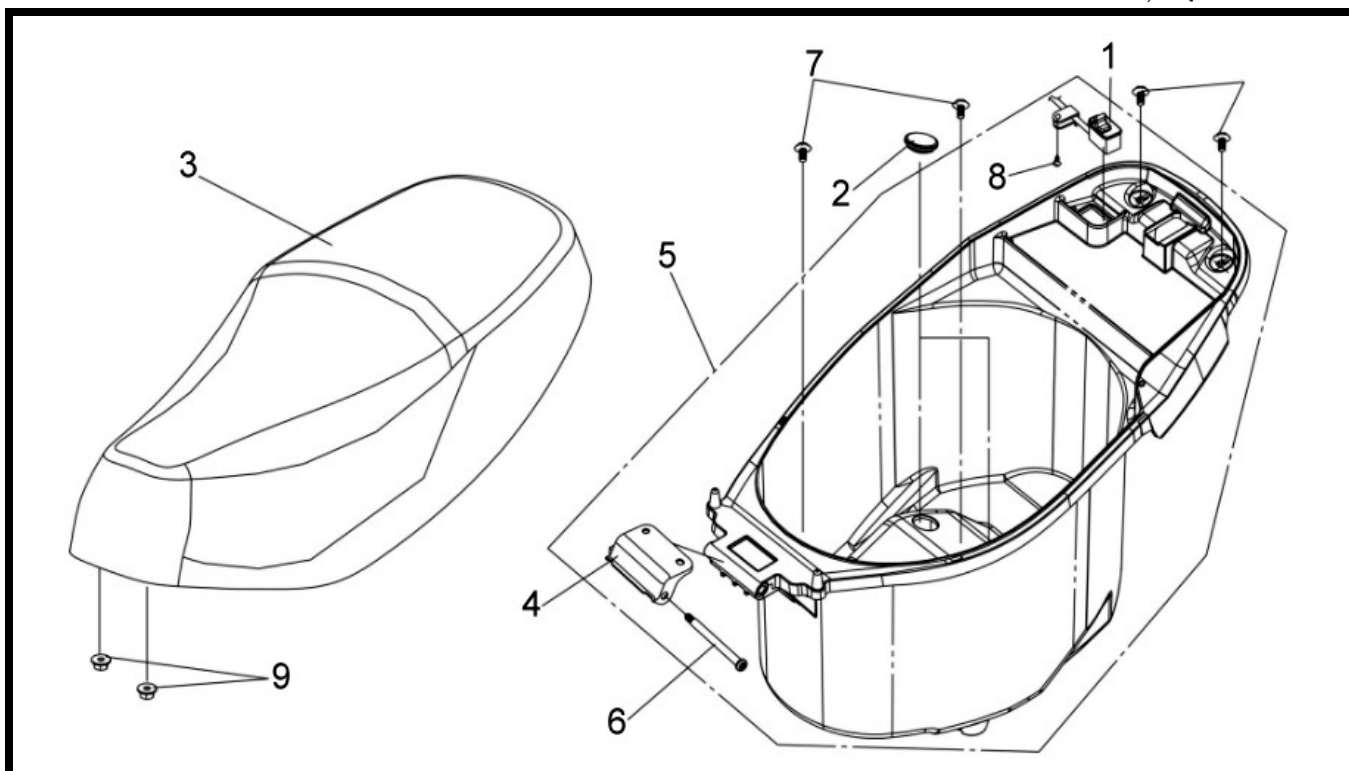
**回收處理方式：(R1)一般拆解後回收 (R2)粉碎後回收 (R3)燃燒處理 (R4)特殊拆解或專業拆解後回收 (Lf)廢棄



品 名			數量	材質 分類	回收/再利用 處理方式
1	下蓋	UNDER COVER	1	b	R2
2	後擋泥板	RR. MUDGUARD	1	b	R2
3	後扶手	RR. GRIP	1	b	R2
4	右側蓋護條	R. SIDE COVER	1	b	R2
5	左側蓋護條	L. SIDE COVER	1	b	R2
6	緣面螺栓 5X14	WASHER BOLT 5X14	2	a	R1
7	墊圈螺栓(黑鋅)6X12	WASHER BOLT 6X12	3	a	R1
8	墊圈螺栓(黑鋅) 6X20	BOLT WASHER 6X20	4	a	R1
9	螺絲4X12	TAPPING SCREW 4X12	3	a	R1
10	緣面螺栓(白鋅)6X25	FLANGE BOLT 6X25	4	a	R1
11	後中心上蓋	RR.CENTER UP COVER	1	b	R2

*材質分類：(a)金屬 (b)聚合物 (c)彈性體 (d)玻璃 (e)流體 (f)有機天然材料 (g)其他

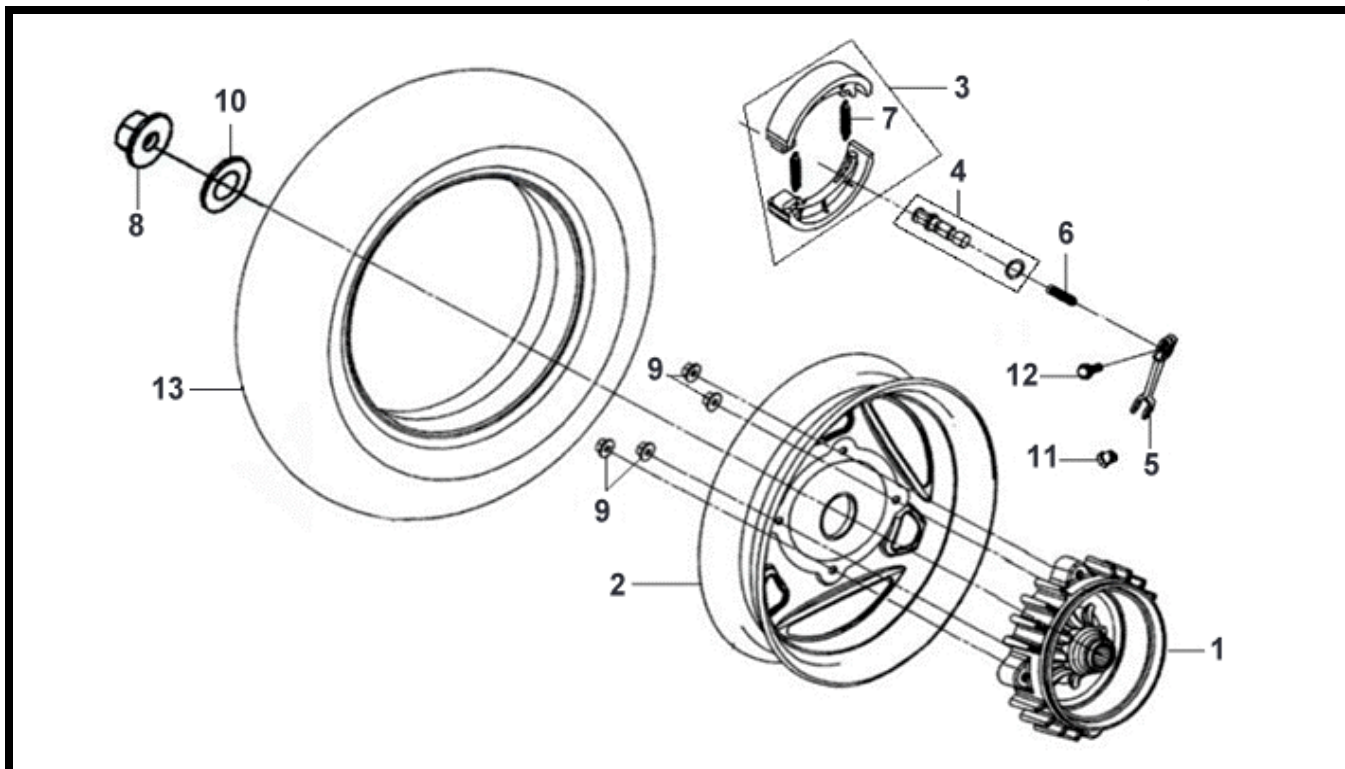
**回收處理方式：(R1)一般拆解後回收 (R2)粉碎後回收 (R3)燃燒處理 (R4)特殊拆解或專業拆解後回收 (Lf)廢棄



品 名			數 量	材質 分類	回收/再利用 處理方式
1	引擎起動控制開關	ENG.START CONTROL SWITCH	1	g	R4
2	風扇蓋塞	SIDE PANEL GROMMET	2	b	R2
3	座墊	DOUBLE SEAT COMP	1	b	R2
4	座墊鉸鍊	SEAT HINGE SET	1	a	R1
5	行李箱總成	LUGGAGE BOX ASSY	1	b	R2
6	螺栓	HINGE PIN	1	a	R1
7	墊圈螺栓(黑鋅)6X12	WASHER BOLT 6X12	4	a	R1
8	攻絲螺釘4X12	TAPPING SCREW 4X12	1	a	R1
9	緣面螺帽 6MM	FLANGE NUT 6MM	2	a	R1

*材質分類：(a)金屬 (b)聚合物 (c)彈性體 (d)玻璃 (e)流體 (f)有機天然材料 (g)其他

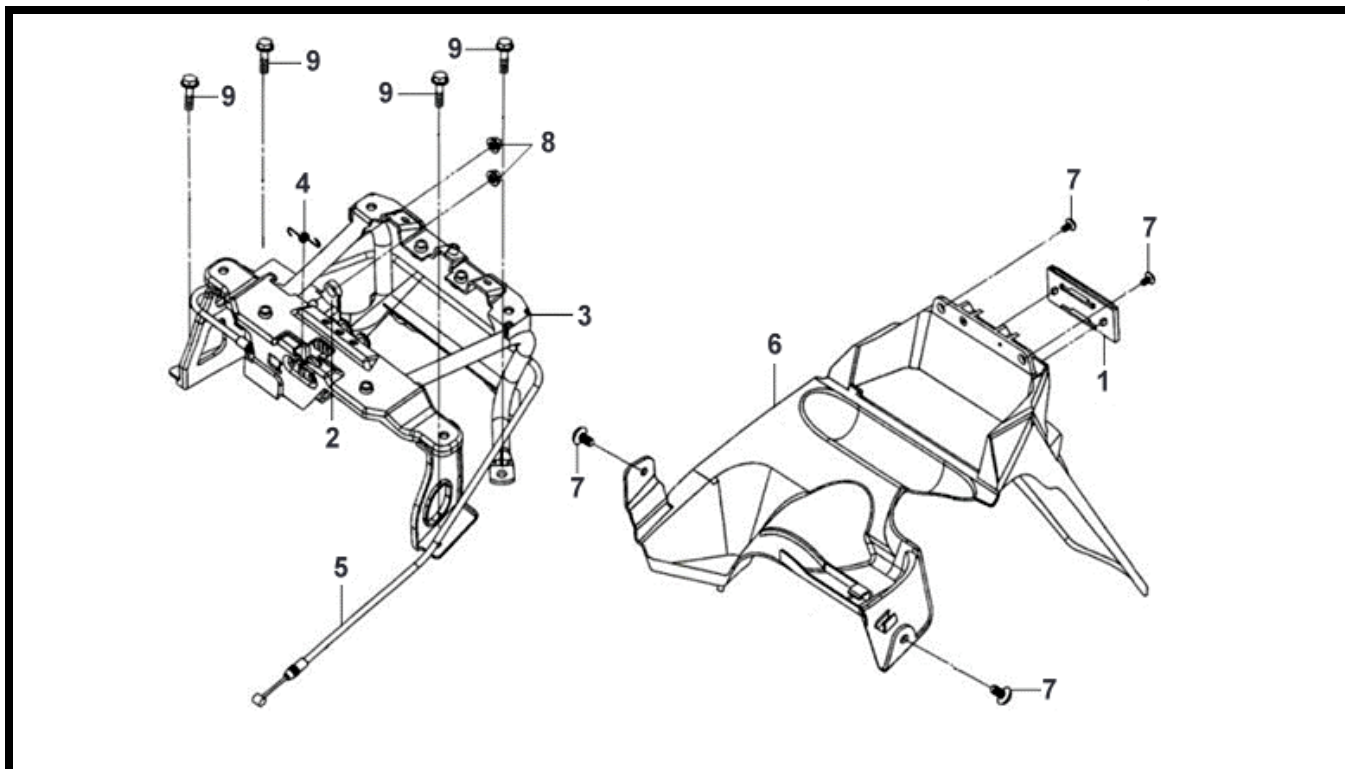
**回收處理方式：(R1)一般拆解後回收 (R2)粉碎後回收 (R3)燃燒處理 (R4)特殊拆解或專業拆解後回收 (Lf)廢棄



品 名			數量	材質分類	回收/再利用處理方式
1	後輪鼓總成	RR WHEEL HUB ASSY	1	a	R1
2	輪圈	RR WHEEL COMP	1	a	R1
3	後剎車皮總成	RR. BRAKE SHOE ASSY	1	a,g	R2
4	後剎車凸輪總成	RR. BRAKE CAM ASSY	1	a	R1
5	後剎車臂	RR. BRAKE ARM	1	a	R1
6	後煞車臂彈簧	SPG RR.BRK ARM	1	a	R1
7	煞車彈簧(短)	BRAKE SHOE SPRING	1	a	R1
8	U型螺帽	U NUT	1	a	R1
9	緣面螺帽8MM五彩-12	NUT FLANGE 8MM-12	4	a	R1
10	墊圈 26X14X12.8	WASHER 26X14X12.8	1	a	R1
11	接頭	BRAKE ARM JOINT B	1	a	R1
12	緣面螺栓 5*30	FLANGE BOLT 5*30	1	a	R1
13	輪胎	TIRE	1	c	R1

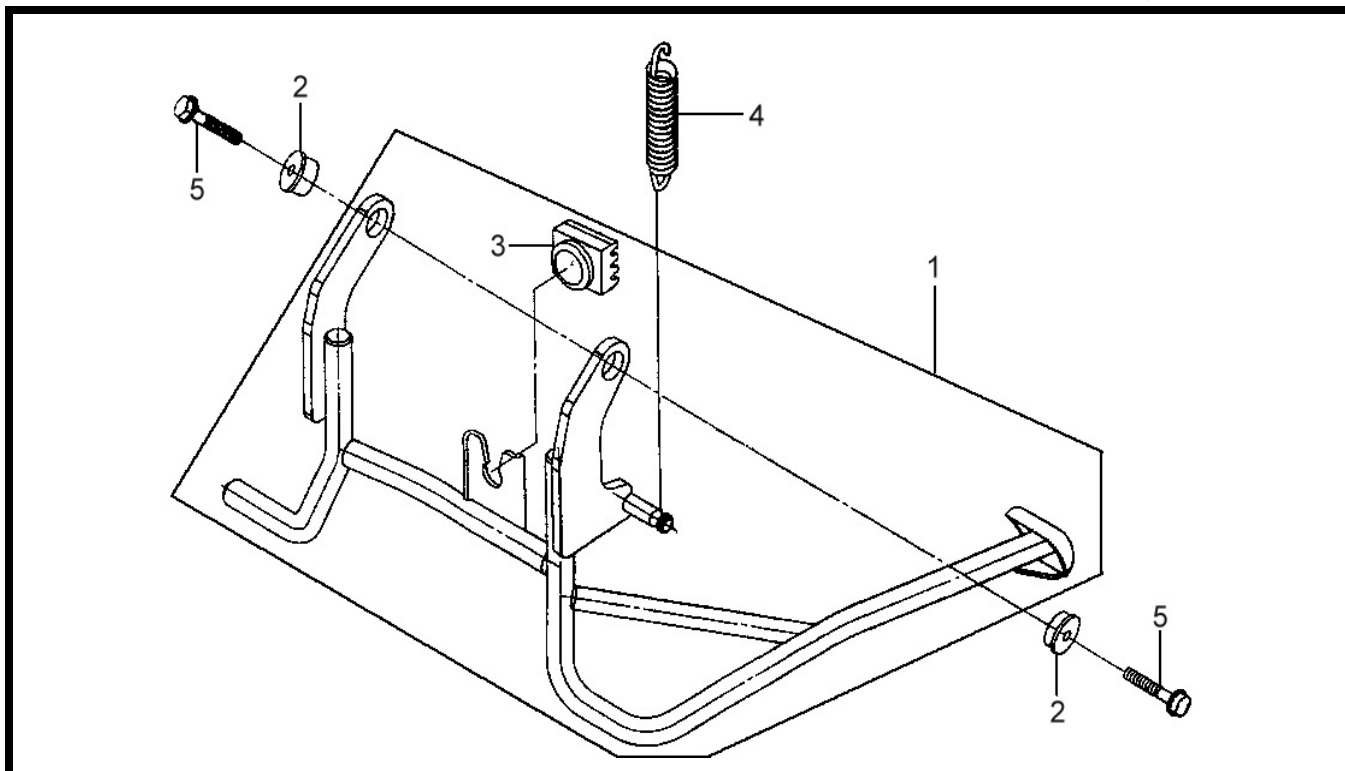
*材質分類：(a)金屬 (b)聚合物 (c)彈性體 (d)玻璃 (e)流體 (f)有機天然材料 (g)其他

**回收處理方式：(R1)一般拆解後回收 (R2)粉碎後回收 (R3)燃燒處理 (R4)特殊拆解或專業拆解後回收 (Lf)廢棄



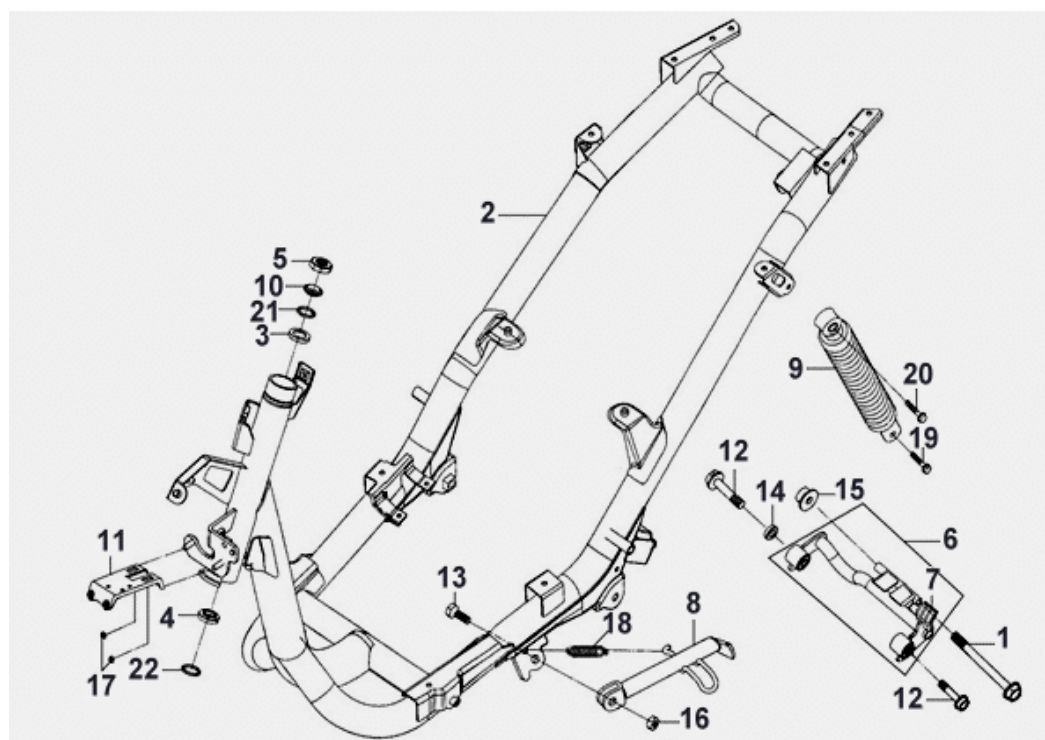
品 名			數量	材質分類	回收/再利用處理方式
1	反射片	RR REFLECTOR	1	b	R2
2	燃油切斷閥	FUEL CUT VALVE	1	b	R2
3	後橫向固定架	RR. CROSS BRAKET COMP.	1	a	R1
4	座墊鎖彈簧	SPRING SEAT LOCK	1	a	R1
5	座墊鎖導線	SEAT LOCK CABLE COMP	1	a,b	R2
6	後擋泥板	RR. FENDER	1	b	R2
7	墊圈螺栓(黑鋅)6X12	WASHER BOLT 6X12	4	a	R1
8	緣面螺帽 6MM	FLANGE NUT 6MM	2	a	R1
9	緣面螺栓(五彩)	FLANGE BOLT	4	a	R1

*材質分類：(a)金屬 (b)聚合物 (c)彈性體 (d)玻璃 (e)流體 (f)有機天然材料 (g)其他
 **回收處理方式：(R1)一般拆解後回收 (R2)粉碎後回收 (R3)燃燒處理 (R4)特殊拆解或專業拆解後回收 (Lf)廢棄



品 名			數量	材質分類	回收/再利用處理方式
1	主腳架總成	MAIN STAND ASSY	1	a	R1
2	主腳架華司	MAIN STAND WASHER	2	a	R1
3	主腳架緩衝橡皮	MAIN STAND STOPPER STAY	1	c	R3
4	主腳架彈簧	MAIN STAND SPRING D	1	a	R1
5	緣面螺栓(黑鋅)	FLANGE BOLT 10X40	1	a	R1
6	螺絲 10X45	BOLT FLANGE 10X45	1	a	R1

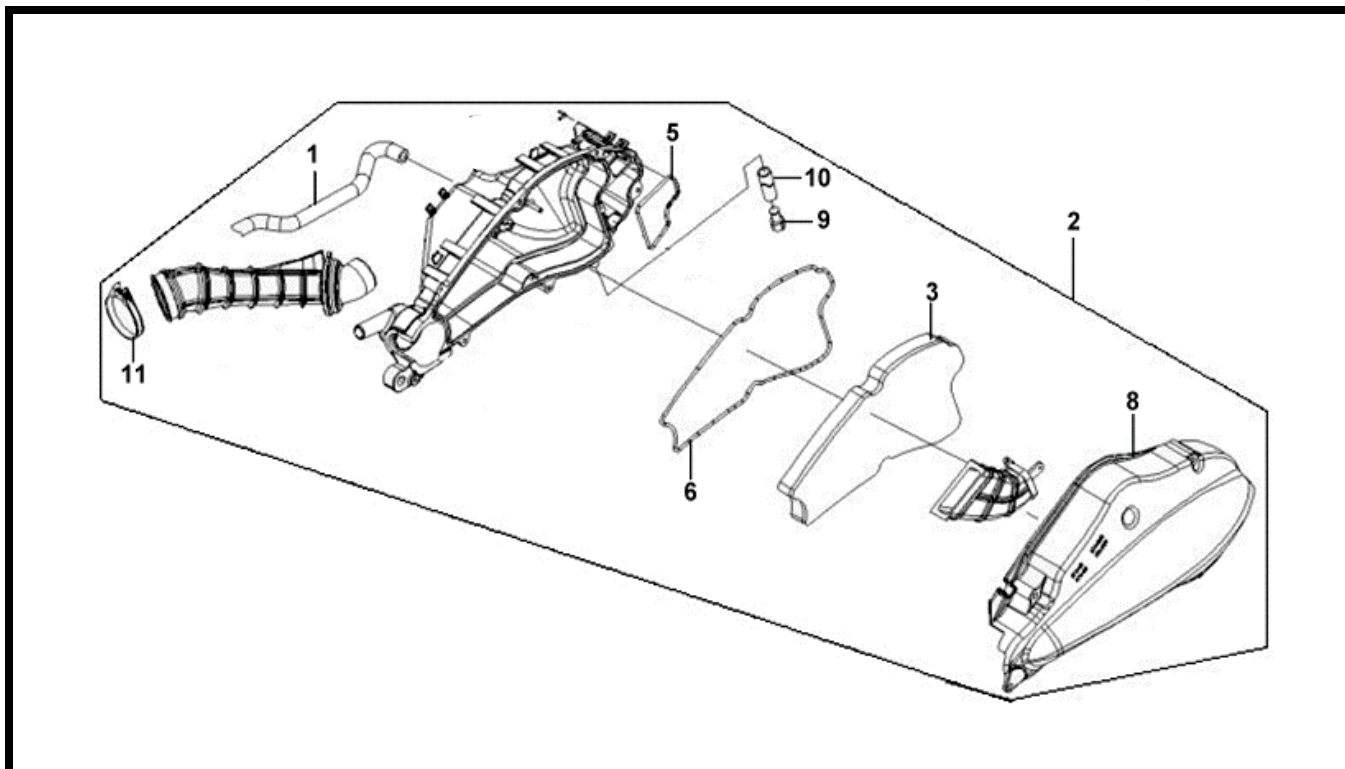
*材質分類：(a)金屬 (b)聚合物 (c)彈性體 (d)玻璃 (e)流體 (f)有機天然材料 (g)其他
 **回收處理方式：(R1)一般拆解後回收 (R2)粉碎後回收 (R3)燃燒處理 (R4)特殊拆解或專業拆解後回收 (Lf)廢棄



品 名			數量	材質分類	回收/再利用處理方式
1	緣面螺栓	FLANGE BOLT	1	a	R1
2	車台	FRAME BODY COMP	1	a	R1
3	上滾珠座圈	RACE UP STRG BALL	1	a	R1
4	下滾珠座圈	STRG.UNDER BALL RACE	1	a	R1
5	方向桿固定螺帽	STRG. STEM LOCK NUT	1	a	R1
6	引擎懸架	ENG. HANGER ASSY.	1	a	R1
7	引擎懸架制止橡皮	LIN STOPPER RUBBER	1	c	R3
8	側支架	SIDE STAND COMP	1	a	R1
9	後避震總成	RR. CUSHION ASSY	1	a,c,e	R4
10	上錐體座圈	RACE STRG TOP CONE	1	a	R1
11	前擋板支架	FR. COVER STAY	1	a	R1
12	緣面螺栓 10X55	FLANGE BOLT 10X55	2	a	R1
13	側支架螺絲	SIDE STAND SCREW	1	a	R1
14	襯套	DISTANCE COLLAR	1	a	R1
15	U型緣面螺帽 10MM	NUT U FLANGE 10MM	1	a	R1
16	六角螺帽 8MM	HEX NUT 8MM	1	a	R1
17	緣面螺帽 6MM	FLANGE NUT 6MM	2	a	R1
18	側支架彈簧(白鋅)	SIDE STAND SPRING	1	a	R1
19	六角螺栓(白鋅)8X32	HEX BOLT 8X32	1	a	R1
20	緣面螺栓	FLANGE BOLT 10X35	1	a	R1
21	鋼珠 #5	STEEL BALL # 5	25	a	R1
22	鋼珠 #5	STEEL BALL # 5	30	a	R1

*材質分類：(a)金屬 (b)聚合物 (c)彈性體 (d)玻璃 (e)流體 (f)有機天然材料 (g)其他

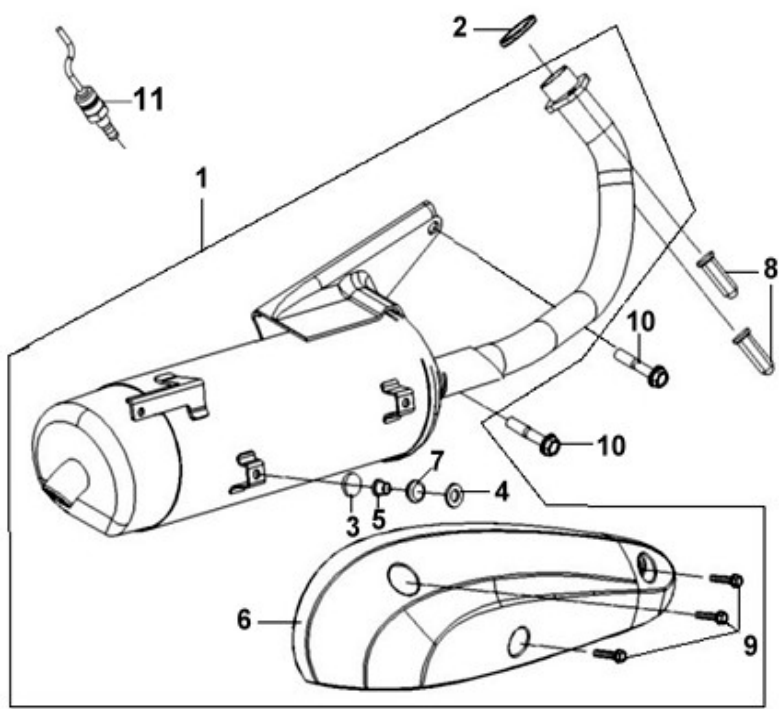
**回收處理方式：(R1)一般拆解後回收 (R2)粉碎後回收 (R3)燃燒處理 (R4)特殊拆解或專業拆解後回收 (Lf)廢棄



品 名			數量	材質分類	回收/再利用處理方式
1	通氣管	BREATHER TUBE	1	b	R2
2	空氣濾清器總成	AIR/C ASSY	1	b	R2
3	濾清器海綿	AIR/C ELEMENT	1	g	Lf
5	濾清器箱墊圈 B	AIR/C CASE SEAL B	1	c	R3
6	濾清器蓋墊圈 A	AIR/C COVER SEAL A	1	c	R3
8	空氣濾清器箱蓋	AIR/C COVER COMP	1	b	R2
9	通氣管塞子	PLUG,BREATHER TUBE.	1	b	R2
10	洩油管	V TUBE 8X12X180	1	b	R2
11	固定帶	AIR/C CONN.TUBE BAND 46	1	a	R1

*材質分類：(a)金屬 (b)聚合物 (c)彈性體 (d)玻璃 (e)流體 (f)有機天然材料 (g)其他

**回收處理方式：(R1)一般拆解後回收 (R2)粉碎後回收 (R3)燃燒處理 (R4)特殊拆解或專業拆解後回收 (Lf)廢棄



品 名			數 量	材質 分類	回收/再利用 處理方式
1	排氣管總成	EX. MUFFLER ASSY	1	a,g	R4
2	排氣管墊片	EXH. PIPE GASKET(23X29.8)	1	a	R1
3	排氣管護片墊片	PROTECTOR PACKING A	3	a	R1
4	排氣管護片墊圈	PROTECTOR PACKING	3	a	R1
5	排氣管護片襯套	COLLAR M6	3	a	R1
6	排氣管護蓋	MUFFLER PROTECTOR	1	b	R2
7	排氣管護片墊圈	PROTECTOR RUBBER	3	c	R3
8	螺帽 6MM	OPENSTAY NUT 6MM	2	a	R1
9	墊圈螺栓	WASHER BOLT 6X22	2	a	R1
10	緣面螺栓(黑鋅)8X38	FLANGE BOLT 8X38	2	a	R1
11	含氧感應器	O2 SENSOR	1	g	R4

*材質分類：(a)金屬 (b)聚合物 (c)彈性體 (d)玻璃 (e)流體 (f)有機天然材料 (g)其他
 **回收處理方式：(R1)一般拆解後回收 (R2)粉碎後回收 (R3)燃燒處理 (R4)特殊拆解或專業拆解後回收 (Lf)廢棄

4. 拆解工具

 <p>($\phi 28\text{mm}$)</p>	 <p>($\phi 20\text{mm}$)</p>	
<p>名稱 曲軸箱襯套引拔壓入器</p>	<p>名稱 曲軸箱襯套引拔壓入器</p>	<p>名稱 汽門彈簧拆/裝器</p>
		
<p>名稱 搖臂梢拆裝工具</p>	<p>名稱 汽門間隙調整扳手</p>	<p>名稱 TAPPET 間隙調整器</p>
		
<p>名稱 引擎溫度感知器拆裝套筒</p>	<p>名稱 棘輪扳手 3/8" 轉接頭</p>	<p>名稱 13m/m 可折式梅開棘輪扳手</p>
		
<p>名稱 驅動軸引拔器</p>	<p>名稱 驅動軸引拔定位套筒(長)</p>	<p>名稱 汽缸頭/機油濾清器蓋扳手</p>
		
<p>名稱 驅動軸引拔器</p>	<p>名稱 軸承 6204 引拔器</p>	<p>名稱 軸承 6303 引拔器</p>
		
<p>名稱 內拔式軸承拔取器</p>	<p>名稱 外拔式軸承拔取器</p>	<p>名稱 交流發電機飛輪拆卸器</p>

		
<p>名稱 全機種軸承敲入器</p>	<p>名稱 離合器彈簧壓縮器</p>	<p>名稱 離合器起動齒輪防脫螺帽套筒</p>
		
<p>名稱 轉向主幹螺帽套筒</p>	<p>名稱 離合器固定螺帽扳手</p>	<p>名稱 萬能固定器</p>
		
<p>名稱 油管管束鉗</p>	<p>名稱 EFI 油管脫管鉗</p>	<p>名稱 EFI 油管夾鉗</p>